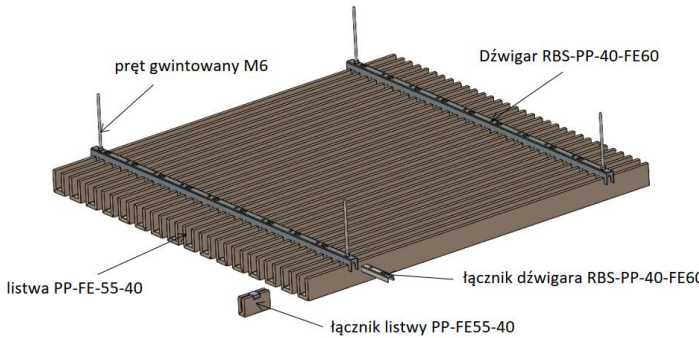
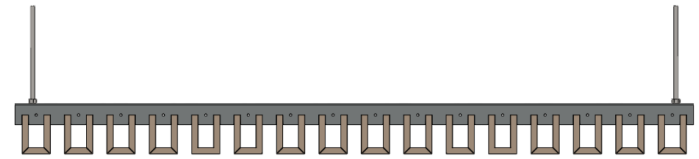
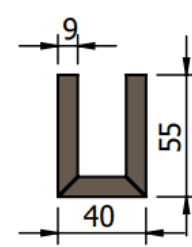
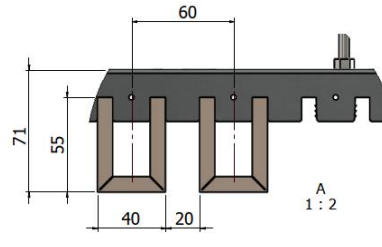


## 95.1 KARTA KATALOGOWA PP- ACOUSTICPET-Q 55x40\_moduł 60

<p><b>Przeznaczenie wyrobu:</b> Listwy PP-AcousticPet-Q wykonane ze sprasowanego włókna poliestrowego pochodzącego z recyklingu. Stanowią funkcjonalny a zarazem elegancki element wykończenia wnętrz. Listwy dedykowane do stosowania wewnętrznego w celu poprawy komfortu akustycznego pomieszczeń. Sugerowane obszary zastosowań: budynki użyteczności publicznej w tym: szpitale, lokale gastronomiczne, farmaceutyczne, hotele, szkoły, porty lotnicze, dworce, budynki administracyjno-biurowe, sale widowiskowe.</p> <p><b>Charakterystyka wyrobu:</b> Wysokość listwy- 55 mm Rozstaw listew (w osiach)- 60 mm Wymiar prześwitu pomiędzy listwami- 20 mm Szerokość listwy- 40mm Rodzaj materiału- PET Grubość materiału- 9 mm Długość listew: max. 2400 mm Rozstaw dźwigarów: max. 1200 mm</p> <p><b>Parametry akustyczne:</b> Współczynnik pochłaniania dźwięku- <math>\alpha_w =</math> Klasa pochłaniania dźwięku-</p> <p><b>Klasyfikacja ogniowa:</b> Reakcja na ogień: B-s2, d0</p> <p><b>Atesty i aprobaty:</b></p>	<p style="text-align: center;"><b>LISTWA PP- ACOUSTICPET-Q</b></p>    																
<p><b>Parametry techniczne:</b></p> <table border="0"> <tr> <td>- waga kompletu</td> <td>- 5,41 kg/m<sup>2</sup></td> </tr> <tr> <td>- ilość mb listwy/m<sup>2</sup></td> <td>- 16,67mb/m<sup>2</sup></td> </tr> <tr> <td>- pow. otwarta sufitu</td> <td>- 33,33 %</td> </tr> </table> <p>Montaż należy wykonać na pręcie gwintowanym <math>\phi 6</math></p> <p><b>Normy spełniane przez wyrób:</b> PN- EN 13964:2014-05 Sufity podwieszane. Wymagania i metody badań.</p>	- waga kompletu	- 5,41 kg/m <sup>2</sup>	- ilość mb listwy/m <sup>2</sup>	- 16,67mb/m <sup>2</sup>	- pow. otwarta sufitu	- 33,33 %	<p><b>Średnie normatywne zużycie elementów konstrukcyjnych:</b> (przy rozstawie dźwigara nośnego 1000 mm)</p> <table border="0"> <tr> <td>- dźwigar nośny RBS-PP-40-FE60 (3000 mm)</td> <td>- 1 mb/m<sup>2</sup></td> </tr> <tr> <td>- łącznik dźwigara nośnego RBS-PP-40-FE60</td> <td>- 0,34 szt./mb</td> </tr> <tr> <td>- listwa PP-FE55-40</td> <td>- 16,67 mb/m<sup>2</sup></td> </tr> <tr> <td>- łącznik listwy PP-FE55-40</td> <td>- 6,95 szt./ m<sup>2</sup></td> </tr> <tr> <td>- pręt gwintowany M6</td> <td>- 0,84 szt./m<sup>2</sup></td> </tr> </table>	- dźwigar nośny RBS-PP-40-FE60 (3000 mm)	- 1 mb/m <sup>2</sup>	- łącznik dźwigara nośnego RBS-PP-40-FE60	- 0,34 szt./mb	- listwa PP-FE55-40	- 16,67 mb/m <sup>2</sup>	- łącznik listwy PP-FE55-40	- 6,95 szt./ m <sup>2</sup>	- pręt gwintowany M6	- 0,84 szt./m <sup>2</sup>
- waga kompletu	- 5,41 kg/m <sup>2</sup>																
- ilość mb listwy/m <sup>2</sup>	- 16,67mb/m <sup>2</sup>																
- pow. otwarta sufitu	- 33,33 %																
- dźwigar nośny RBS-PP-40-FE60 (3000 mm)	- 1 mb/m <sup>2</sup>																
- łącznik dźwigara nośnego RBS-PP-40-FE60	- 0,34 szt./mb																
- listwa PP-FE55-40	- 16,67 mb/m <sup>2</sup>																
- łącznik listwy PP-FE55-40	- 6,95 szt./ m <sup>2</sup>																
- pręt gwintowany M6	- 0,84 szt./m <sup>2</sup>																

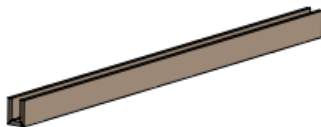
### Kolorystyka PET: BS PETeco, EcoPet\*:

 AP-01 Light Yellow	 AP-02 Yellow	 AP-03 Orange	 AP-04 White	 AP-05 Light Camel	 AP-06 Dark Camel	 AP-08 Black Coffee
 AP-10 Silver Grey	 AP-11 Light Grey	 AP-12 Medium Grey	 AP-13 Apple Green	 AP-14 Bright Green	 AP-16 Blackish Blue	 AP-17 Red
 AP-18 Wine	 AP-19 Violet	 AP-21 Light Blue	 AP-22 Sky Blue	 AP-23 Deep Blue	 AP-25 Grey	 AP-26 Sesame Grey
 AP-27 Black	 AP-28 Dark Grey	 AP-29 Brown	 AP-30 Dark Brown	 AP-33 Deep Skyblue	 AP-35 Lake Blue	 AP-36 Dark Silver Grey
 AP-37 Blue	 AP-38 Darker Silver Grey	 AP-39 Harbor Grey	 AP-40 Turquoise	 AP-41 Mermaid Blue	 AP-42 Greay Blue	 AP-43 Lime

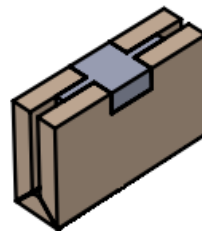
\* Ze względu na różnice w odwzorowaniu kolorów na ekranach poszczególnych urządzeń, przedstawione wzory mogą odbiegać od rzeczywistych. Przy wyborze koloru zalecane jest porównanie wybranego PET: BS PETeco, EcoPet ze wzornikiem.

### ELEMENTY SKŁADOWE

#### LISTWA PP-FE55-40



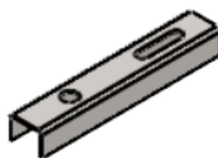
#### ŁĄCZNIK LISTWY PP-FE55-40



#### DŹWIGAR NOŚNY RBS-PP-40-FE60



#### ŁĄCZNIK DŹWIGARA RBS-PP-40-FE60



#### PRĘT GWINTOWANY M6



**BARWA SYSTEM sp. z o.o.**

NIP: 739-28-75-782

Zakład Produkcyjny i Dział Handlowy  
11-034 Stawiguda, ul. Przemysłowa 21  
tel. (89) 522-09-10,  
fax. (89) 522-09-20

Zarejestrowana przez Sąd Rejonowy w  
Olsztynie, VIII Wydział Gospodarczy Krajowego  
Rejestru Sądowego pod numerem  
KRS 0000132000. Nr w BDO 000009110  
Kapitał Zakładowy 180.000 PLN

Filia:  
40-683 Katowice, ul. Barcelońska 1  
tel. (32) 290-65-01

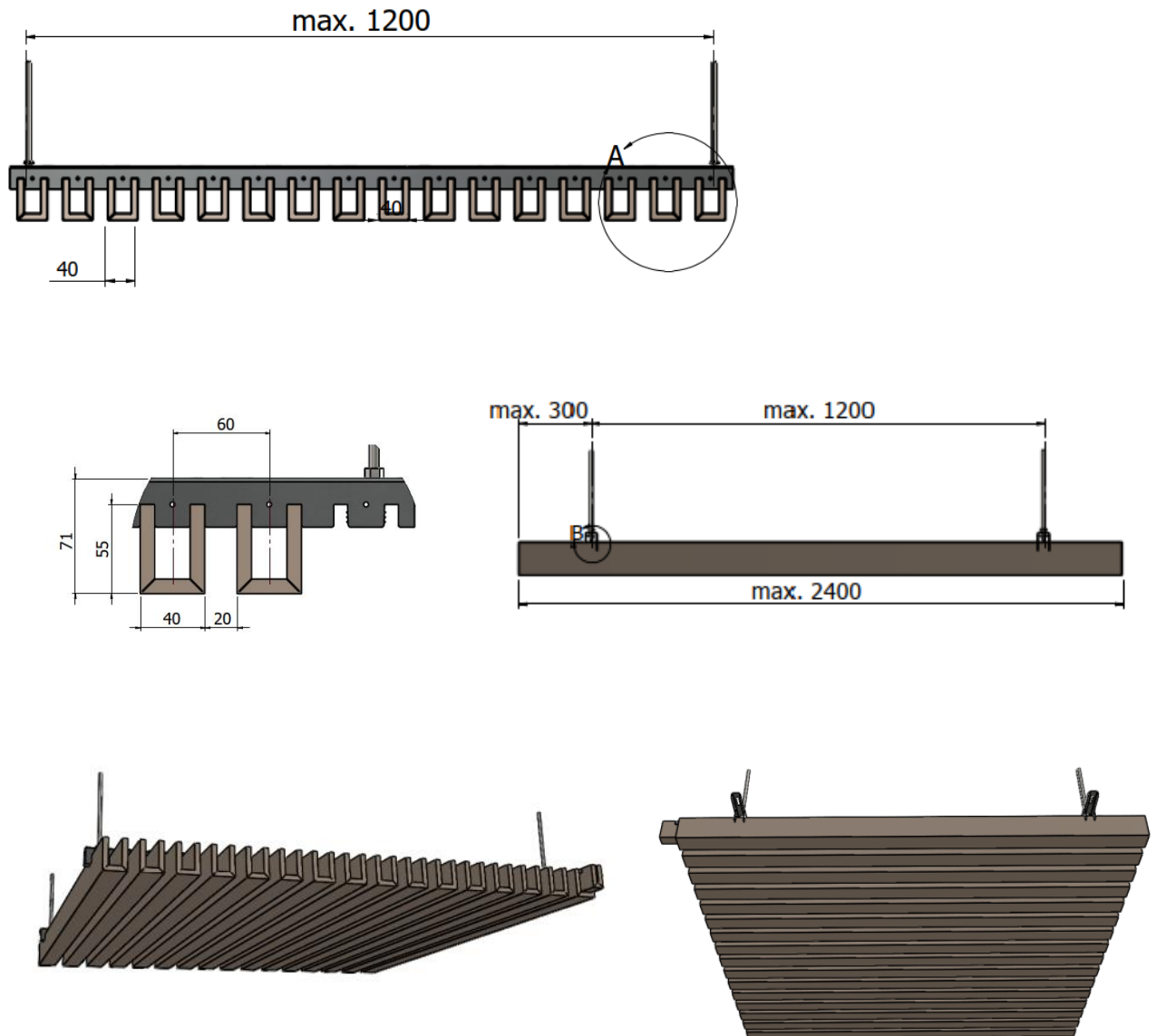


**BARWA SYSTEM**

[www.barwasystem.pl](http://www.barwasystem.pl)

e-mail: [barwasystem@barwasystem.pl](mailto:barwasystem@barwasystem.pl)

**Schemat montażu:**



WYD.1

**BARWA SYSTEM sp. z o.o.**

**NIP: 739-28-75-782**

Zakład Produkcyjny i Dział Handlowy  
11-034 Stawiguda, ul. Przemysłowa 21  
tel. (89) 522-09-10,  
fax. (89) 522-09-20

Zarejestrowana przez Sąd Rejonowy w  
Olsztynie, VIII Wydział Gospodarczy Krajowego  
Rejestru Sądowego pod numerem  
KRS 0000132000. Nr w BDO 000009110  
Kapitał Zakładowy 180.000 PLN

Filia:  
40-683 Katowice, ul. Barcelońska 1  
tel. (32) 290-65-01

Produkcja i sprzedaż sufitów oferowanych przez BARWA SYSTEM Sp. z o.o. objęte są certyfikatem ISO 9001:2015.