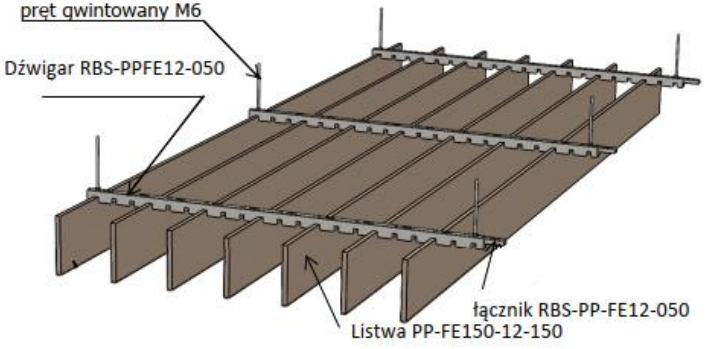
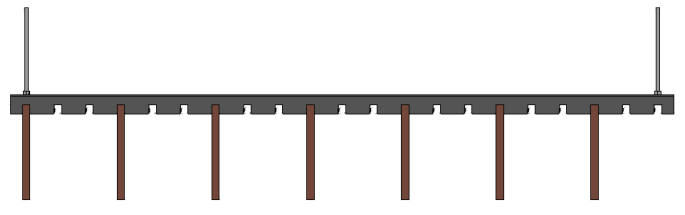
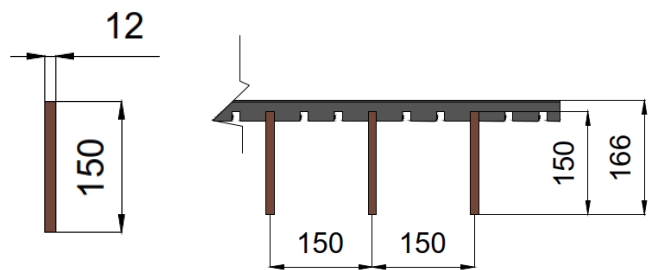


94.2 KARTA KATALOGOWA PP- ACOUSTICPET-L 150x12_moduł 150

<p>Przeznaczenie wyrobu: Listwy PP-AcousticPet-L wykonane ze sprasowanego włókna poliestrowego pochodzącego z recyklingu. Stanowią funkcjonalny a zarazem elegancki element wykończenia wnętrz. Listwy dedykowane do stosowania wewnętrznego w celu poprawy komfortu akustycznego pomieszczeń. Sugerowane obszary zastosowań: budynki użyteczności publicznej w tym: szpitale, lokale gastronomiczne, farmaceutyczne, hotele, szkoły, porty lotnicze, dworce, budynki administracyjno-biurowe, sale widowiskowe.</p> <p>Charakterystyka wyrobu: Wysokość listwy- 150 mm Rozstaw listew (w osiach)- 150 mm Wymiar prześwitu pomiędzy listwami- 138 mm Szerokość listwy- 12 mm Rodzaj materiału- PET Grubość materiału- 12 mm Długość listew: max. 2400 mm Rozstaw dźwigarów: max. 1200 mm</p> <p>Parametry akustyczne: Współczynnik pochłaniania dźwięku- $\alpha_w =$ Klasa pochłaniania dźwięku-</p> <p>Klasyfikacja ogniowa: Reakcja na ogień: B-s2, d0</p> <p>Atesty i aprobaty:</p>	<p style="text-align: center;">LISTWA PP- ACOUSTICPET-L</p>  <p>pręt gwintowany M6 Dźwigar RBS-PPFE12-050 łącznik RBS-PP-FE12-050 Listwa PP-FE150-12-150</p>  														
<p>Parametry techniczne:</p> <table border="0"> <tr> <td>- waga kompletu</td> <td>- 2,85 kg/m²</td> </tr> <tr> <td>- ilość mb listwy/m²</td> <td>- 6,67 mb/m²</td> </tr> <tr> <td>- pow. otwarta sufitu</td> <td>- 92 %</td> </tr> </table> <p>Montaż należy wykonać na pręcie gwintowanym $\phi 6$</p> <p>Normy spełniane przez wyrób: PN- EN 13964:2014-05 Sufity podwieszane. Wymagania i metody badań.</p>	- waga kompletu	- 2,85 kg/m ²	- ilość mb listwy/m ²	- 6,67 mb/m ²	- pow. otwarta sufitu	- 92 %	<p>Średnie normatywne zużycie elementów konstrukcyjnych: Średnie normatywne zużycie elementów sufitu: (przy rozstawie profilu nośnego 1000 mm)</p> <table border="0"> <tr> <td>- dźwigar nośny RBS PP-FE12-050 (3000 mm)</td> <td>- 1 mb/m²</td> </tr> <tr> <td>- łącznik dźwigara nośnego PP-FE12-050</td> <td>- 0,34 szt./mb</td> </tr> <tr> <td>- listwa PP-FE55-12-050</td> <td>- 6,67 mb/m²</td> </tr> <tr> <td>- pręt gwintowany M6</td> <td>- 0,84 szt./m²</td> </tr> </table>	- dźwigar nośny RBS PP-FE12-050 (3000 mm)	- 1 mb/m ²	- łącznik dźwigara nośnego PP-FE12-050	- 0,34 szt./mb	- listwa PP-FE55-12-050	- 6,67 mb/m ²	- pręt gwintowany M6	- 0,84 szt./m ²
- waga kompletu	- 2,85 kg/m ²														
- ilość mb listwy/m ²	- 6,67 mb/m ²														
- pow. otwarta sufitu	- 92 %														
- dźwigar nośny RBS PP-FE12-050 (3000 mm)	- 1 mb/m ²														
- łącznik dźwigara nośnego PP-FE12-050	- 0,34 szt./mb														
- listwa PP-FE55-12-050	- 6,67 mb/m ²														
- pręt gwintowany M6	- 0,84 szt./m ²														

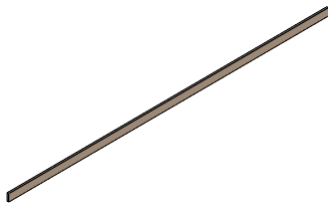
Kolorystyka PET: BS PETeco, EcoPet*:



* Ze względu na różnice w odwzorowaniu kolorów na ekranach poszczególnych urządzeń, przedstawione wzory mogą odbiegać od rzeczywistych. Przy wyborze koloru zalecane jest porównanie wybranego PET: BS PETeco, EcoPet ze wzornikiem.

ELEMENTY SKŁADOWE

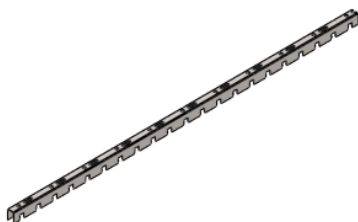
LISTWA PP-FE150-12-150



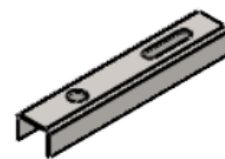
PRĘT M6



**PROFIL NOŚNY
RBS- PP-FE12-050**



**ŁĄCZNIK DŹWIGARA
RBS- PP-FE12-050**



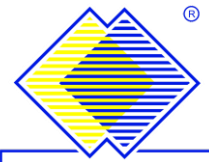
BARWA SYSTEM sp. z o.o.

NIP: 739-28-75-782

Zakład Produkcyjny i Dział Handlowy
11-034 Stawiguda, ul. Przemysłowa 21
tel. (89) 522-09-10,
fax. (89) 522-09-20

Zarejestrowana przez Sąd Rejonowy w
Olsztynie, VIII Wydział Gospodarczy Krajowego
Rejestru Sądowego pod numerem
KRS 0000132000. Nr w BDO 000009110
Kapitał Zakładowy 180.000 PLN

Filia:
40-683 Katowice, ul. Barcelońska 1
tel. (32) 290-65-01

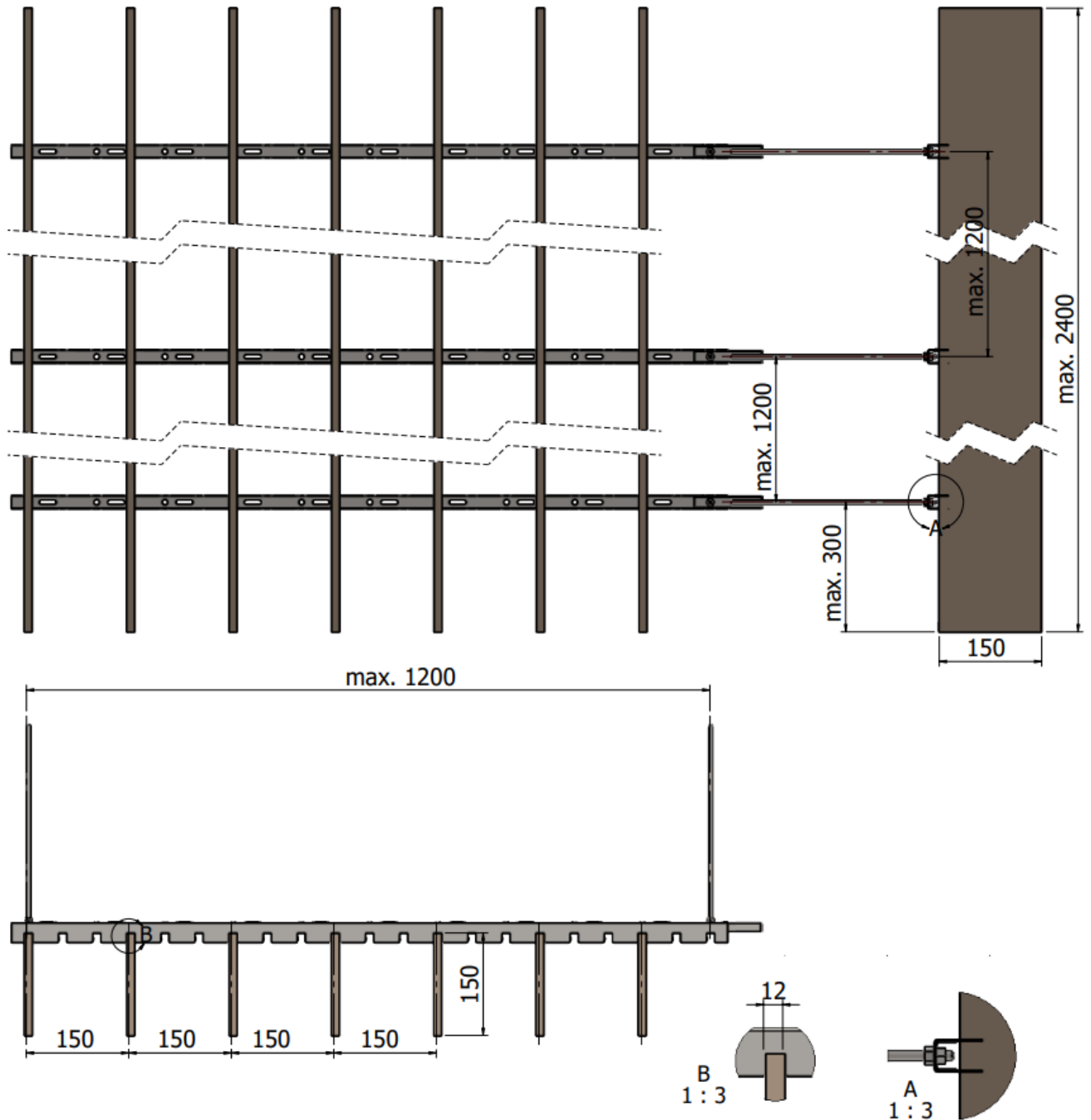


BARWA SYSTEM

www.barwasystem.pl

e-mail: barwasystem@barwasystem.pl

Schemat montażu:



WYD.1

BARWA SYSTEM sp. z o.o.

NIP: 739-28-75-782

Zakład Produkcyjny i Dział Handlowy
11-034 Stawiguda, ul. Przemysłowa 21
tel. (89) 522-09-10,
fax. (89) 522-09-20

Zarejestrowana przez Sąd Rejonowy w
Olsztynie, VIII Wydział Gospodarczy Krajowego
Rejestru Sądowego pod numerem
KRS 0000132000. Nr w BDO 000009110
Kapitał Zakładowy 180.000 PLN

Filia:
40-683 Katowice, ul. Barcelońska 1
tel. (32) 290-65-01

Produkcja i sprzedaż sufitów oferowanych przez BARWA SYSTEM Sp. z o.o. objęte są certyfikatem ISO 9001:2015.