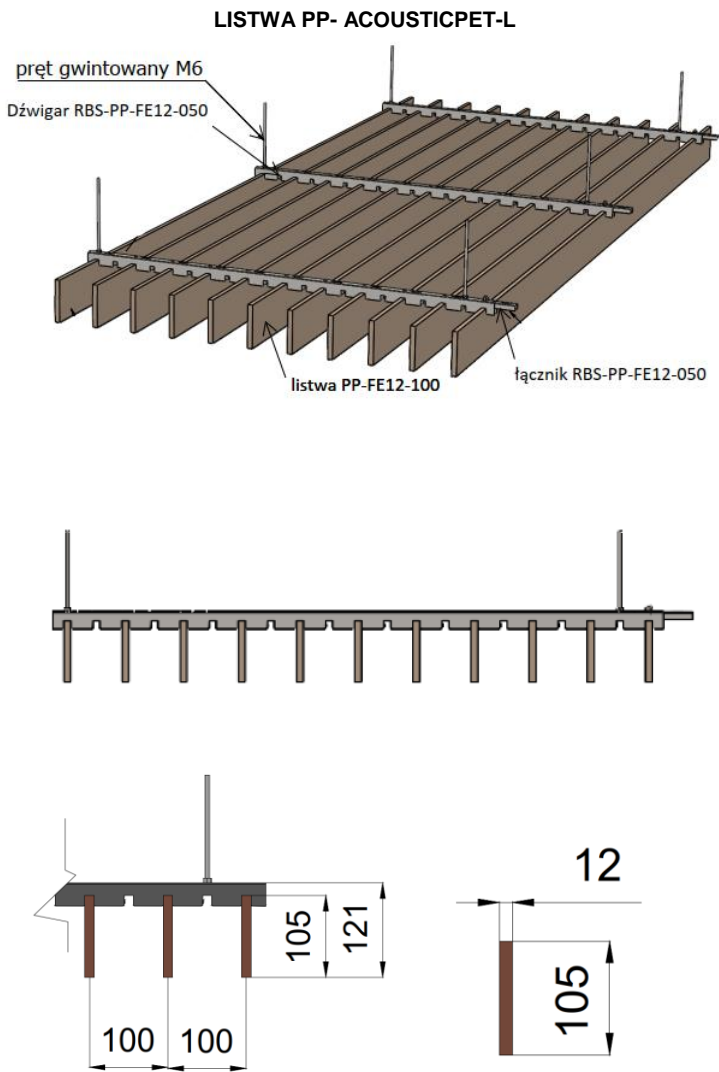


94.1 KARTA KATALOGOWA PP- ACOUSTICPET-L 105x12_moduł 100

<p>Przeznaczenie wyrobu: Listwy PP-AcousticPet-L wykonane ze sprasowanego włókna poliestrowego pochodzącego z recyklingu. Stanowią funkcjonalny a zarazem elegancki element wykończenia wnętrz. Listwy dedykowane do stosowania wewnętrznego w celu poprawy komfortu akustycznego pomieszczeń. Sugerowane obszary zastosowań: budynki użyteczności publicznej w tym: szpitale, lokale gastronomiczne, farmaceutyczne, hotele, szkoły, porty lotnicze, dworce, budynki administracyjno-biurowe, sale widowiskowe.</p> <p>Charakterystyka wyrobu: Wysokość listwy- 105 mm Rozstaw listew (w osiach)- 100 mm Wymiar prześwitu pomiędzy listwami- 88 mm Szerokość listwy- 12 mm Rodzaj materiału- PET Grubość materiału- 12 mm Długość listew: max. 2400 mm Rozstaw dźwigarów: max. 1200 mm</p> <p>Parametry akustyczne: Współczynnik pochłaniania dźwięku- $\alpha_w =$ Klasa pochłaniania dźwięku-</p> <p>Klasyfikacja ogniowa: Reakcja na ogień: B-s2, d0</p> <p>Atesty i aprobaty:</p>	<p style="text-align: center;">LISTWA PP- ACOUSTICPET-L</p> 
<p>Parametry techniczne:</p> <ul style="list-style-type: none"> - waga kompletu - 2,97 kg/m² - ilość mb listwy/m² - 10 mb/m² - pow. otwarta sufitu - 88,0 % <p>Montaż należy wykonać na pręcie gwintowanym $\phi 6$</p> <p>Normy spełniane przez wyrób: PN- EN 13964:2014-05 Sufity podwieszane. Wymagania i metody badań.</p>	<p>Średnie normatywne zużycie elementów konstrukcyjnych: Średnie normatywne zużycie elementów sufitu: (przy rozstawie profilu nośnego 1000 mm)</p> <ul style="list-style-type: none"> - dźwigar nośny RBS PP-FE12-050 (3000 mm) - 1 mb/m² - łącznik dźwigara nośnego PP-FE12-050 - 0,34 szt./mb - listwa PP-FE55-12-050 - 10 mb/m² - pręt gwintowany M6 - 0,84 szt./m²

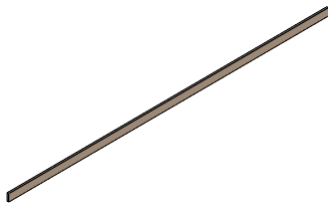
Kolorystyka PET: BS PETeco, EcoPet*:



* Ze względu na różnice w odwzorowaniu kolorów na ekranach poszczególnych urządzeń, przedstawione wzory mogą odbiegać od rzeczywistych. Przy wyborze koloru zalecane jest porównanie wybranego PET: BS PETeco, EcoPet ze wzornikiem.

ELEMENTY SKŁADOWE

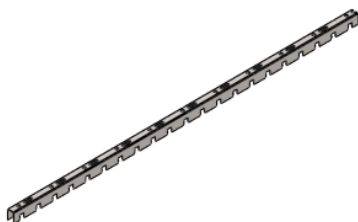
LISTWA PP-FE105-12-100



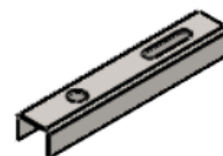
PRĘT M6



**PROFIL NOŚNY
RBS- PP-FE12-050**



**ŁĄCZNIK DŹWIGARA
RBS- PP-FE12-050**



BARWA SYSTEM sp. z o.o.

NIP: 739-28-75-782

Zakład Produkcyjny i Dział Handlowy
11-034 Stawiguda, ul. Przemysłowa 21
tel. (89) 522-09-10,
fax. (89) 522-09-20

Zarejestrowana przez Sąd Rejonowy w
Olsztynie, VIII Wydział Gospodarczy Krajowego
Rejestru Sądowego pod numerem
KRS 0000132000. Nr w BDO 000009110
Kapitał Zakładowy 180.000 PLN

Filia:
40-683 Katowice, ul. Barcelońska 1
tel. (32) 290-65-01

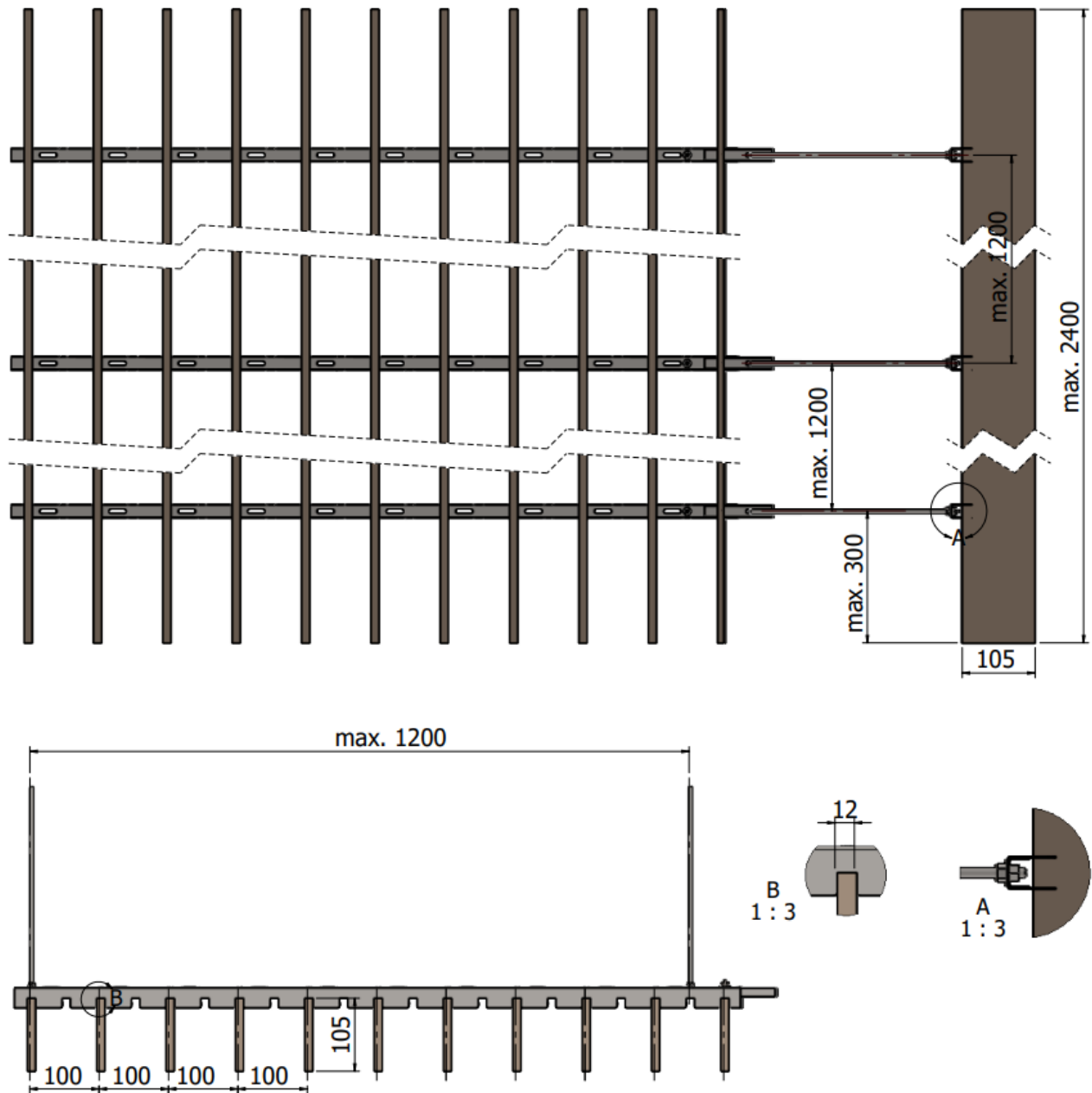


BARWA SYSTEM

www.barwasystem.pl

e-mail: barwasystem@barwasystem.pl

Schemat montażu:



WYD.1

BARWA SYSTEM sp. z o.o.

NIP: 739-28-75-782

Zakład Produkcyjny i Dział Handlowy
11-034 Stawiguda, ul. Przemysłowa 21
tel. (89) 522-09-10,
fax. (89) 522-09-20

Zarejestrowana przez Sąd Rejonowy w
Olsztynie, VIII Wydział Gospodarczy Krajowego
Rejestru Sądowego pod numerem
KRS 0000132000. Nr w BDO 000009110
Kapitał Zakładowy 180.000 PLN

Filia:
40-683 Katowice, ul. Barcelońska 1
tel. (32) 290-65-01

Produkcja i sprzedaż sufitów oferowanych przez BARWA SYSTEM Sp. z o.o. objęte są certyfikatem ISO 9001:2015.