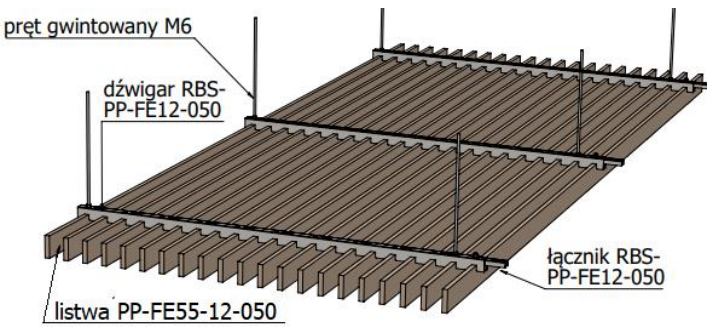
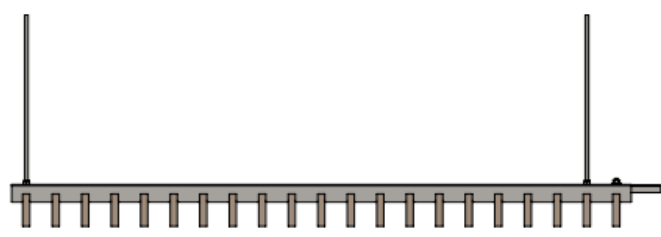
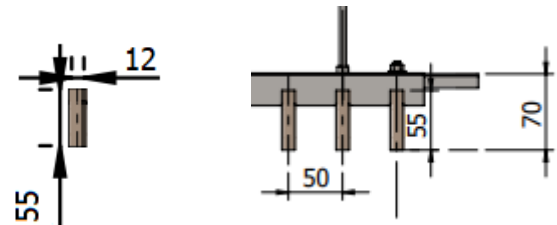


## 94.0 KARTA KATALOGOWA PP- ACOUSTICPET-L 55x12\_moduł 50

<p><b>Przeznaczenie wyrobu:</b> Listwy PP-AcousticPet-L wykonane ze sprasowanego włókna poliestrowego pochodzącego z recyklingu. Stanowią funkcjonalny a zarazem elegancki element wykończenia wnętrz. Listwy dedykowane do stosowania wewnętrznego w celu poprawy komfortu akustycznego pomieszczeń. Sugerowane obszary zastosowań: budynki użyteczności publicznej w tym: szpitale, lokale gastronomiczne, farmaceutyczne, hotele, szkoły, porty lotnicze, dworce, budynki administracyjno-biurowe, sale widowiskowe.</p> <p><b>Charakterystyka wyrobu:</b> Wysokość listwy- 55 mm Rozstaw listew (w osiach)- 50 mm Wymiar prześwitu pomiędzy listwami- 38 mm Szerokość listwy- 12 mm Rodzaj materiału- PET Grubość materiału- 12 mm Długość listew: max. 2400 mm Rozstaw dźwigarów: max. 1200 mm</p> <p><b>Parametry akustyczne:</b> Współczynnik pochłaniania dźwięku- <math>\alpha_w =</math> Klasa pochłaniania dźwięku-</p> <p><b>Klasyfikacja ogniowa:</b> Reakcja na ogień: B-s2, d0</p> <p><b>Atesty i aprobaty:</b></p>	<p style="text-align: center;"><b>LISTWA PP- ACOUSTICPET-L</b></p>   														
<p><b>Parametry techniczne:</b></p> <table border="0"> <tr> <td>- waga kompletu</td> <td>- 3,11 kg/m<sup>2</sup></td> </tr> <tr> <td>- waga listwy</td> <td>- 0,133 kg/mb</td> </tr> <tr> <td>- pow. otwarta sufitu</td> <td>- 76 %</td> </tr> </table> <p>Montaż należy wykonać na pręcie gwintowanym <math>\phi 6</math></p> <p><b>Normy spełniane przez wyrób:</b> PN- EN 13964:2014-05 Sufity podwieszane. Wymagania i metody badań.</p>	- waga kompletu	- 3,11 kg/m <sup>2</sup>	- waga listwy	- 0,133 kg/mb	- pow. otwarta sufitu	- 76 %	<p><b>Średnie normatywne zużycie elementów konstrukcyjnych:</b> (przy rozstawie profilu nośnego 1000 mm)</p> <table border="0"> <tr> <td>- dźwigar nośny RBS PP-FE12-050 (3000 mm)</td> <td>- 1 mb/m<sup>2</sup></td> </tr> <tr> <td>- łącznik dźwigara nośnego PP-FE12-050</td> <td>- 0,34 szt./mb</td> </tr> <tr> <td>- listwa PP-FE55-12-050</td> <td>- 20 mb/m<sup>2</sup></td> </tr> <tr> <td>- pręt gwintowany M6</td> <td>- 0,84 szt./m<sup>2</sup></td> </tr> </table>	- dźwigar nośny RBS PP-FE12-050 (3000 mm)	- 1 mb/m <sup>2</sup>	- łącznik dźwigara nośnego PP-FE12-050	- 0,34 szt./mb	- listwa PP-FE55-12-050	- 20 mb/m <sup>2</sup>	- pręt gwintowany M6	- 0,84 szt./m <sup>2</sup>
- waga kompletu	- 3,11 kg/m <sup>2</sup>														
- waga listwy	- 0,133 kg/mb														
- pow. otwarta sufitu	- 76 %														
- dźwigar nośny RBS PP-FE12-050 (3000 mm)	- 1 mb/m <sup>2</sup>														
- łącznik dźwigara nośnego PP-FE12-050	- 0,34 szt./mb														
- listwa PP-FE55-12-050	- 20 mb/m <sup>2</sup>														
- pręt gwintowany M6	- 0,84 szt./m <sup>2</sup>														

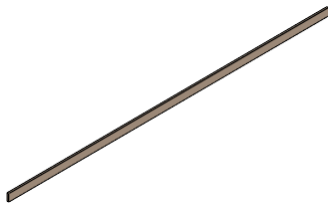
**Kolorystyka PET: BS PETeco, EcoPet\*:**



\* Ze względu na różnice w odwzorowaniu kolorów na ekranach poszczególnych urządzeń, przedstawione wzory mogą odbiegać od rzeczywistych. Przy wyborze koloru zalecane jest porównanie wybranego PET: BS PETeco, EcoPet ze wzornikiem.

**ELEMENTY SKŁADOWE**

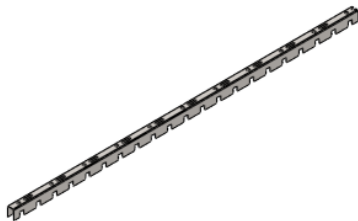
**LISTWA PP-FE55-12-050**



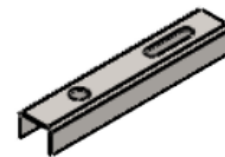
**PRĘT M6**



**PROFIL NOŚNY  
RBS- PP-FE12-050**



**ŁĄCZNIK DŹWIGARA  
RBS- PP-FE12-050**



**BARWA SYSTEM sp. z o.o.**

**NIP: 739-28-75-782**

Zakład Produkcyjny i Dział Handlowy  
11-034 Stawiguda, ul. Przemysłowa 21  
tel. (89) 522-09-10,  
fax. (89) 522-09-20

Zarejestrowana przez Sąd Rejonowy w  
Olsztynie, VIII Wydział Gospodarczy Krajowego  
Rejestru Sądowego pod numerem  
KRS 0000132000. Nr w BDO 000009110  
Kapitał Zakładowy 180.000 PLN

Filia:  
40-683 Katowice, ul. Barcelońska 1  
tel. (32) 290-65-01

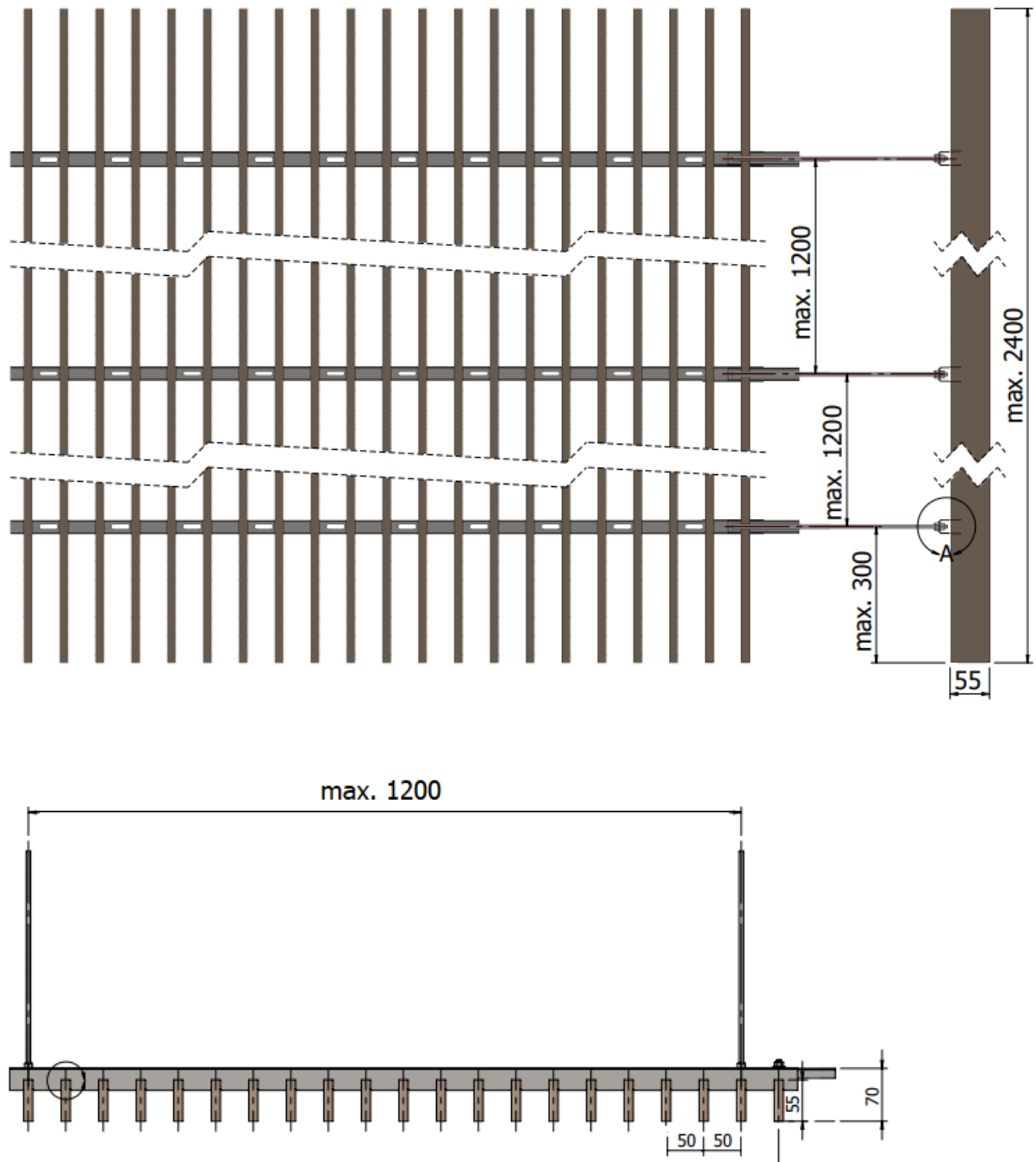


**BARWA SYSTEM**

[www.barwasystem.pl](http://www.barwasystem.pl)

e-mail: [barwasystem@barwasystem.pl](mailto:barwasystem@barwasystem.pl)

**Schemat montażu:**



WYD.1

**BARWA SYSTEM sp. z o.o.**

NIP: 739-28-75-782

Zakład Produkcyjny i Dział Handlowy  
11-034 Stawiguda, ul. Przemysłowa 21  
tel. (89) 522-09-10,  
fax. (89) 522-09-20

Zarejestrowana przez Sąd Rejonowy w  
Olsztynie, VIII Wydział Gospodarczy Krajowego  
Rejestru Sądowego pod numerem  
KRS 0000132000. Nr w BDO 000009110  
Kapitał Zakładowy 180.000 PLN

Filia:  
40-683 Katowice, ul. Barcelońska 1  
tel. (32) 290-65-01

Produkcja i sprzedaż sufitów oferowanych przez BARWA SYSTEM Sp. z o.o. objęte są certyfikatem ISO 9001:2015.