



SUFITY PODWIESZANE



00

SPIS TREŚCI

TABLE OF CONTENT

O NAS / ABOUT US**2**

SUFITY RASTROWE / RASTER CEILINGS**4**

OPEN CELL

6

MICRO CELL

8

OPEN LINE

10

OPEN SKY

12

SUFITY LISTWOWE / STRIP CEILINGS**14**

TYPU A/AC / TYPE A/AC

16

TYPU A1 / TYPE A1

18

TYPU B / TYPE B

20

TYPU LH / TYPE LH

22

TYPU PP / TYPE PP

24

SUFITY KASETONOWE / TRAY CEILINGS**26**

REVEAL

28

SCC T24/T15

30

VARIO

32

VARIO SCC

34

DOWN CLIP

36

C-P

38

INSPIRACJE / INSPIRATIONS**40**

01

O NAS

ABOUT US

STAWIGUDA
DZIAŁ HANDLOWY
ZAKŁAD PRODUKCYJNY



FILIA KATOWICE
DZIAŁ HANDLOWY

PRODUCENT METALOWYCH SUFITÓW PODWIESZANYCH

Firma BARWA SYSTEM Sp. z o.o. na rynku materiałów wykończeniowych funkcjonuje od 1994 roku. W początkowym okresie działalności firma zajmowała się importem i montażem aluminiowych sufitów podwieszanych. Zdobyte doświadczenie pozwoliło nam w 1995 roku uruchomić własną produkcję sufitów podwieszanych w Olsztynie. Odpowiadając na rosnące potrzeby rynku, sukcesywnie rozszerzaliśmy asortyment produktów o sufity rastrowe, kasetonowe, listwowe oraz sufity z siatki cięto-ciągnionej. Stała rozbudowa parku maszynowego między innymi o wykrawarki rewolwerowe CNC, prasy krawędziowe CNC, linie do spawania, linie do perforacji oraz linie do profilowania ciągłego, pozwalają nam wdrażać nowe produkty i rozwiązania. Wszystkie sufity produkowane są zgodnie z obowiązującą w Europie normą EN-PN 13964 i posiadają atest higieniczny Państwowego Zakładu Higieny.

Dysponując profesjonalnym zespołem pracowników, nowoczesnym parkiem maszynowym oraz bazą sprawdzonych dostawców, jesteśmy w stanie sprostać największym wymaganiom. Wychodząc poza ramy produkcji wyrobów standardowych, realizujemy zamówienia według indywidualnych projektów, spełniając oczekiwania najbardziej wymagających klientów. Projektujemy, produkujemy oraz w razie potrzeby montujemy sufity oraz okładziny ścienne wykorzystując różnorodne materiały, takie jak stal, aluminium, Cor-ten, blachy tytanowo-cynkowe, płyty kompozytowe oraz stopy metali kolorowych.

BARWA SYSTEM Sp. z o.o. has operated in the market of finishing materials since 1994. In cooperation with renowned Italian companies, it has gained experience in the application of high-quality finishing materials. At the beginning of its activity, the company was engaged in the import of aluminum suspended ceilings; later, this experience allowed us to launch the production of metal strip ceilings. In response to the growing needs of the market, the company has expanded its offer to include suspended aluminum open cell ceilings and coffered ceilings. The products manufactured by BARWA SYSTEM are based on such materials as steel, aluminum, corten steel, titanium-zinc sheets, and non-ferrous metal alloys. Our basic products are raster, strip, tray ceilings, made of aluminium and steel. All the ceilings are manufactured in accordance with the European norm EN-PN 13964 and certified by National Institute of Hygiene.

With our modern machinery and network of verified suppliers, we are able to face the greatest challenges in this industry. Going beyond the production of standard goods, we also process orders according to individual designs, meeting the expectations of the most demanding customers. The constant expansion of our stock of machines, including CNC revolver cutters, CNC press brakes, perforation lines, and profiling lines, helps us increase our product range. We design, manufacture and, if necessary, install ceilings and wall coverings using a variety of materials such as steel, aluminum, Cor-ten, titanium-zinc plates, composite panels and non-ferrous alloys.



Port Lotniczy Olsztyn-Mazury, Szymany
Studio Form Architektonicznych PANTEL

Airport Olsztyn-Mazury, Szymany
Studio Form Architektonicznych PANTEL



Dworzec Łódź Fabryczna
FBT Pracownia Architektury i Urbanistyki

Railway Station Łódź Fabryczna
FBT Pracownia Architektury i Urbanistyki



02

SUFITY RASTROWE

RASTER CEILINGS

SUFITY RASTROWE

Aluminiowe sufity rastrowe są idealną alternatywą dla standardowych typów sufitów kasetonowych. Sufity rastrowe poza wysokimi walorami estetycznymi, charakteryzują się niepalnością oraz dużą gamą wzorów i kolorów. Ze względu na otwarty charakter sufitu rastrowego, wszelkie instalacje przeciwpożarowe zarówno sygnalizacyjne jak i zraszające, DSO oraz oświetlenie mogą być umieszczone ponad powierzchnią sufitu. Ten typ zabudowy charakteryzuje się również lekkością konstrukcji oraz łatwością montażu i demontażu. Powyższe parametry sprawiają, że sufity tego typu znajdują szerokie zastosowanie w obiektach takich jak:

- budynki administracyjno-biurowe
- obiekty użyteczności publicznej (np. hotele, porty lotnicze, szpitale, szkoły)
- obiekty handlowe i wystawiennicze
- obiekty przemysłowe

Aluminum raster ceilings are a perfect alternative to standard coffered ceilings—aside from their highly aesthetic look, open cell ceilings are characterized by their non-inflammability and a wide range of patterns and colors. Due to the open nature of such ceilings, all fire installations, both signal and sprinkler ones, VA systems, and lighting, can be placed above the ceiling. This type of structure is characterized by its lightness as well as easy assembly and disassembly. In view of the above parameters, such ceilings are widely used in such places as:

- administration and office buildings
- public utility buildings (e.g. hotels, airports, hospitals, schools)
- commercial buildings and exhibition halls
- industrial premises



Galeria handlowa MM, Poznań
Studio ADS

MM Shopping Centre, Poznań
Studio ADS



Muzeum Historii Żydów Polskich, Warszawa
Lahdelma & Mahlamäki Architects

Museum of the History of Polish Jews, Warszawa
Lahdelma & Mahlamäki Architects



02.1

SUFIT RASTROWY
OPEN CELL

RASTER CEILING
OPEN CELL

Specyfikacja / Specification

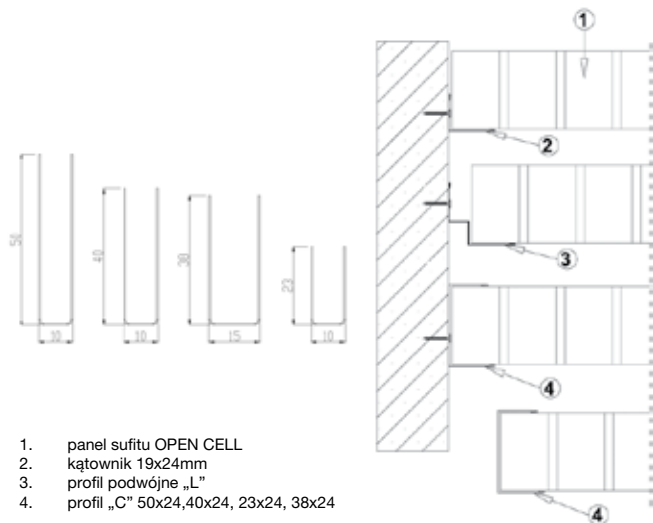
Materiał/Material	Aluminium 0,5mm/Aluminum Alloy 0,5mm
Reakcja na ogień/Fire reaction	A1
Kolor standardowy (inne kolory na życzenie klienta) /Colours (other colours on request)	Biały/White Czarny/Black Srebrny RAL 9006/Silver RAL 9006
Moduł standardowy/Standard modules	600 x 600 mm
Wysokość profilu sufitu/Profil height	23/38/40/50 mm
Zastosowanie/Using	Wewnętrzny/Indoor

OTWARTA PRZESTRZEŃ SUFITOWA

Rozpiętość siatki (mm)	Otwarcie sufitu (%) H50, H40, H23	Otwarcie sufitu (%) H38
50x50	60,00	49
60x60	66,70	56
75x75	73,36	64
86x86	76,67	68
100x100	80,00	72
120x120*	83,40	77
150x150*	86,87	81
200x200*	90,00	86

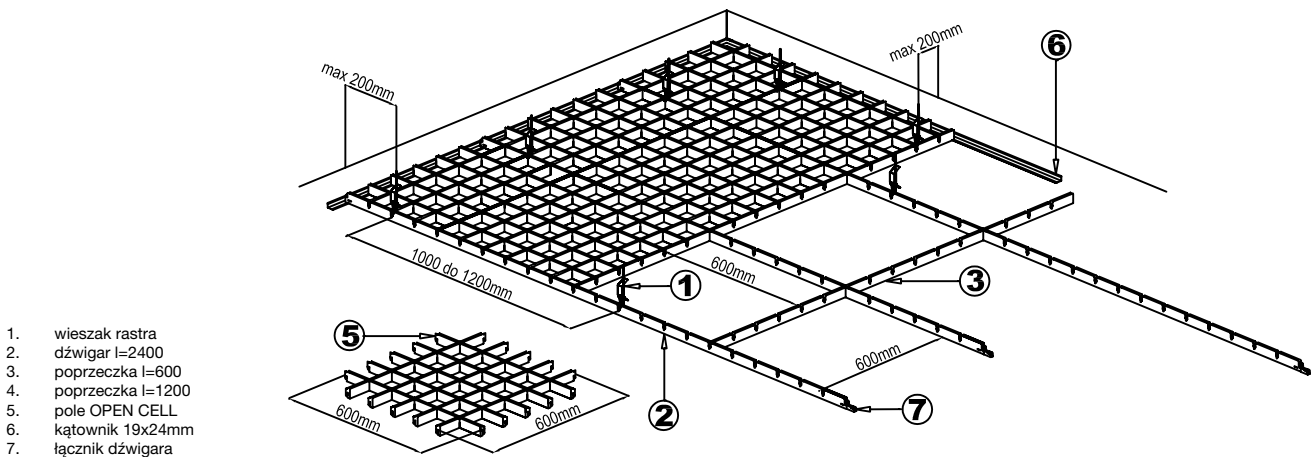
*dotyczy sufitów H50, H40, H38

WYKOŃCZENIE

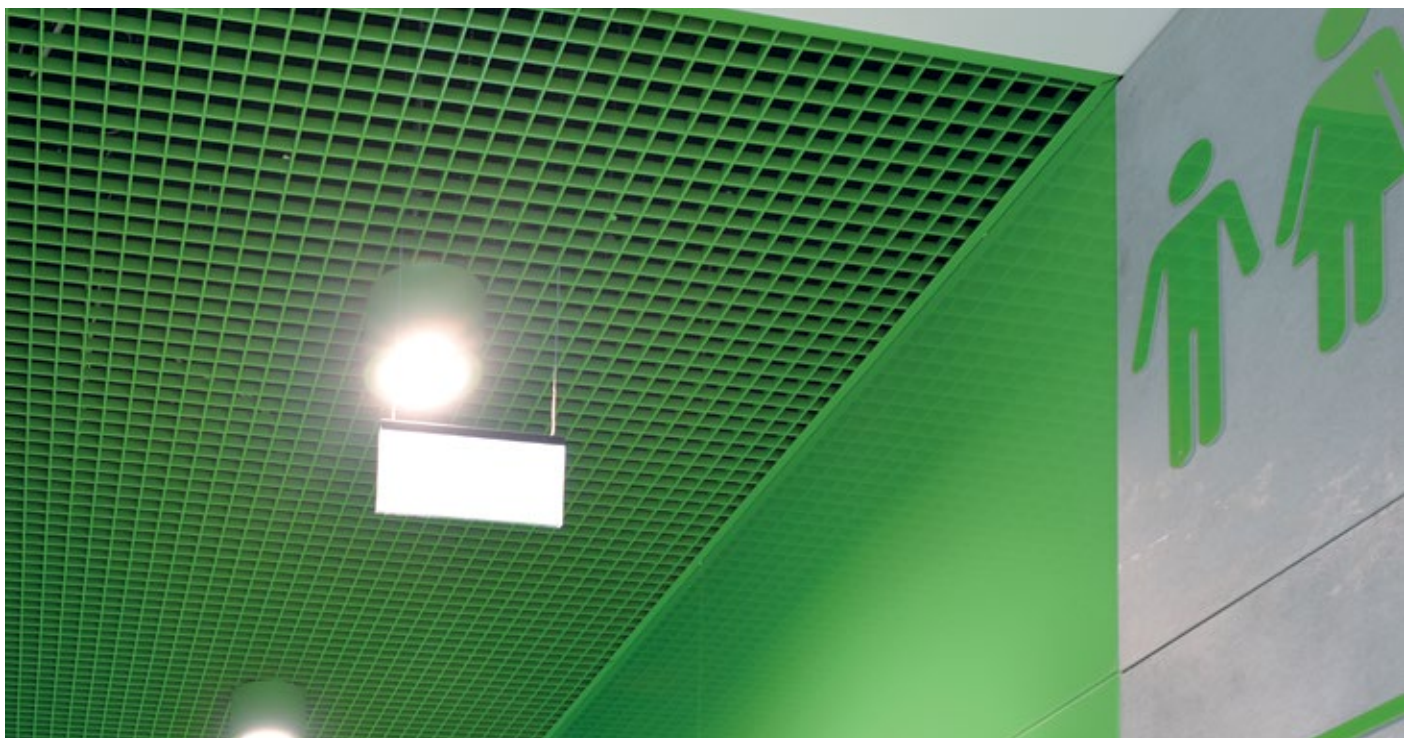


1. panel sufitu OPEN CELL
2. kątownik 19x24mm
3. profil podwójne „L”
4. profil „C” 50x24,40x24, 23x24, 38x24

SCHEMAT MONTAŻU OPEN CELL 600X600



1. wieszak rastra dźwigar l=2400
2. poprzeczka l=600
3. poprzeczka l=1200
4. pole OPEN CELL
5. kątownik 19x24mm
6. łącznik dźwigara



Galeria Warmińska, Olsztyn
Autorska Pracownia Architektury Kuryłowicz & Associates

Warmińska Shopping Centre, Olsztyn
Autorska Pracownia Architektury Kuryłowicz & Associates



Galeria handlowa MM, Poznań
Studio ADS

MM Shopping Centre, Poznań
Studio ADS



02.2

SUFIT RASTROWY
MICRO CELL

RASTER CEILING
MICRO CELL

Specyfikacja / Specification

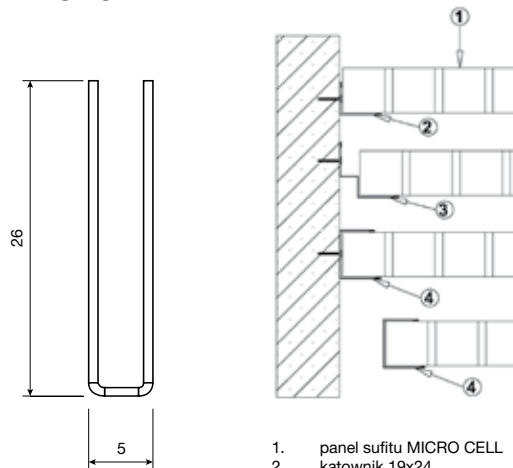
Materiał/Material	Aluminium 0,5mm/Aluminum Alloy 0,5mm
Reakcja na ogień/Fire reaction	A1
Kolor standardowy (inne kolory na życzenie klienta) /Standard colour (other colours on request)	Biały/White Czarny/Black Srebrny RAL 9006/Silver RAL 9006
Moduł standardowy/Standard modules	600 x 600 mm
Wysokość profilu sufitu/Profil height	26 mm
Zastosowanie/Using	Wewnętrzny/Indoor

DANE TECHNICZNE

Rozmiar oczek siatki rastra mm Otwarcie sufitu (%)

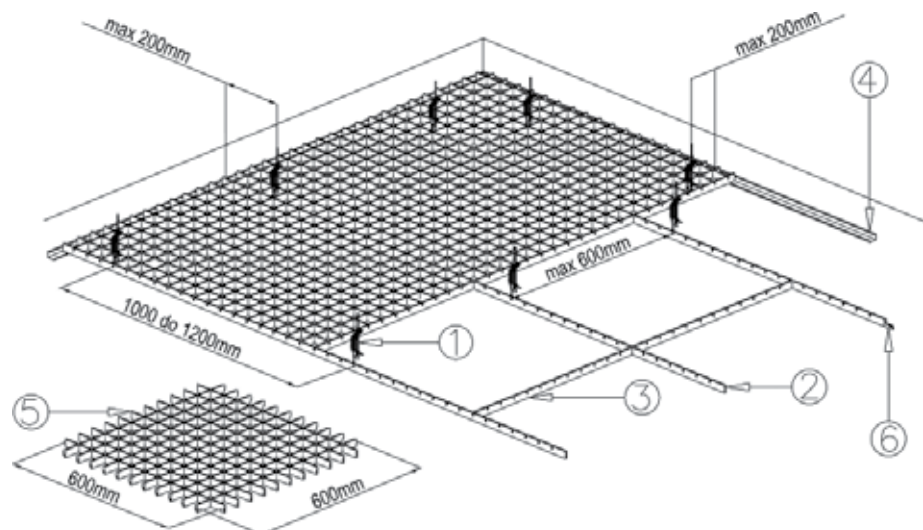
30x30	66,67
40x40	75,00
50x50	80,00
60x60	83,33
75x75	86,66
86x86	88,33
100x100	90,00

WYKOŃCZENIE



1. panel sufitu MICRO CELL
2. kątownik 19x24
3. profil podwójne „L”
4. profil „C” 24x26mm

SCHEMAT MONTAŻU MICRO CELL 600X600



1. wieszak rastra
2. dźwigar l=2400
3. poprzeczka l=600
4. kątownik 19x24mm
5. pole MICRO CELL
6. łącznik dźwigara



Multikino, Olsztyn

Hryniewicz i Synowie Pracownia Architektoniczna

Multikino Cinema, Olsztyn

Hryniewicz i Synowie Pracownia Architektoniczna



Przedszkole Akademia Wyobraźni, Marklowice

Studio projektowe ARCHITEKT

Academy of Imagination Kindergarten, Marklowice

Studio projektowe ARCHITEKT



02.3

SUFIT RASTROWY
OPEN LINE

RASTER CEILING
OPEN LINE

Specyfikacja / Specification

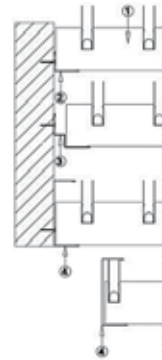
Materiał/Material	Aluminium 0,5mm/Aluminum Alloy 0,5mm
Reakcja na ogień/Fire reaction	A1
Kolor standardowy (inne kolory na życzenie klienta) /Standard colour (other colours on request)	Biały/White Czarny/Black Srebrny RAL 9006/Silver RAL 9006
Moduł standardowy/Standard modules	1200 x 600 mm
Wysokość systemu/System height	60 mm
Zastosowanie/Using	Wewnętrzny/Indoor

DANE TECHNICZNE

Wielkość oczka i kąt przesłonięcia

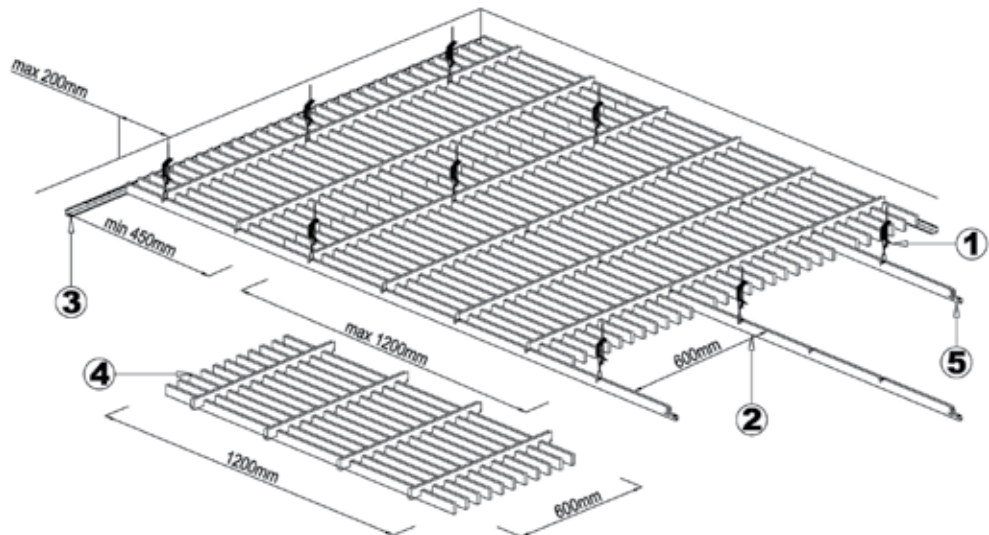
Rozstaw profili „M” (mm)	Kąt przesłonięcia (*)	Otwarcie sufitu(%)	
		F=300	F=400
50	45	76,67	77,50
60	39	80,00	80,83
75	31	83,33	84,17
86	27	85,00	85,83
100	24	86,67	87,50
120	20	88,33	89,17
150	16	90,00	90,83
200	12	91,67	92,50

WYKOŃCZENIE



1. panel sufitu OPEN LINE
2. kątownik 19x24 mm
3. profil podwójne „L”
4. profil „C” 60x24 mm

SCHEMAT MONTAŻU OPEN LINE 1200X600



1. wieszak rastra
2. dźwigar l=2400 mm
3. kątownik 19x24 mm
4. pole OPEN LINE
5. łącznik dźwigara



Centrum handlowe Korona Kielce
Bose International Planning & Architecture

Korona Kielce shopping centre
Bose International Planning & Architecture



Muzeum Historii Żydów Polskich, Warszawa
Lahdelma & Mahlamäki Architects

Museum of the History of Polish Jews, Warszawa
Lahdelma & Mahlamäki Architects



02.4

**SUFIT RASTROWY
OPEN SKY**

**RASTER CEILING
OPEN SKY**

Specyfikacja / Specification

Materiał/Material	Aluminium 0,5mm, stal/Aluminum Alloy 0,5mm, steel
Reakcja na ogień/Fire reaction	A1
Kolor standardowy (inne kolory na życzenie klienta) /Standard colour (other colours on request)	Biały/White Czarny/Black Srebrny RAL 9006/Silver RAL 9006
Moduł standardowy/Standard modules	1200 x 600mm
Wysokość systemu/System height	60 mm
Zastosowanie/Using	Na zewnątrz/Outdoor

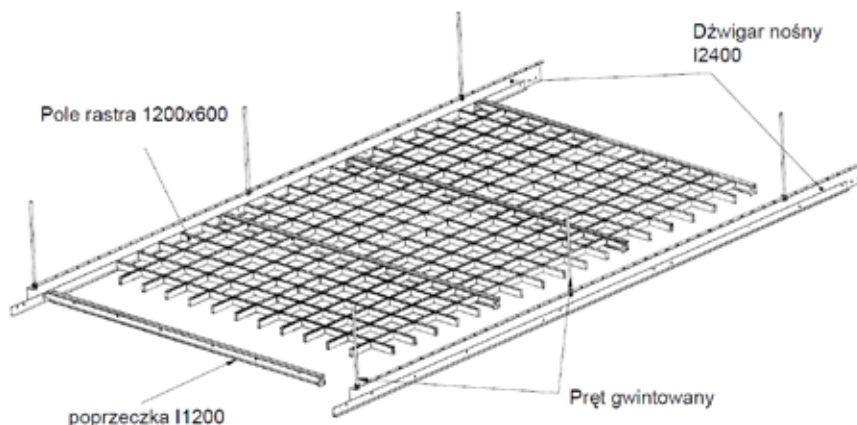
DANE TECHNICZNE

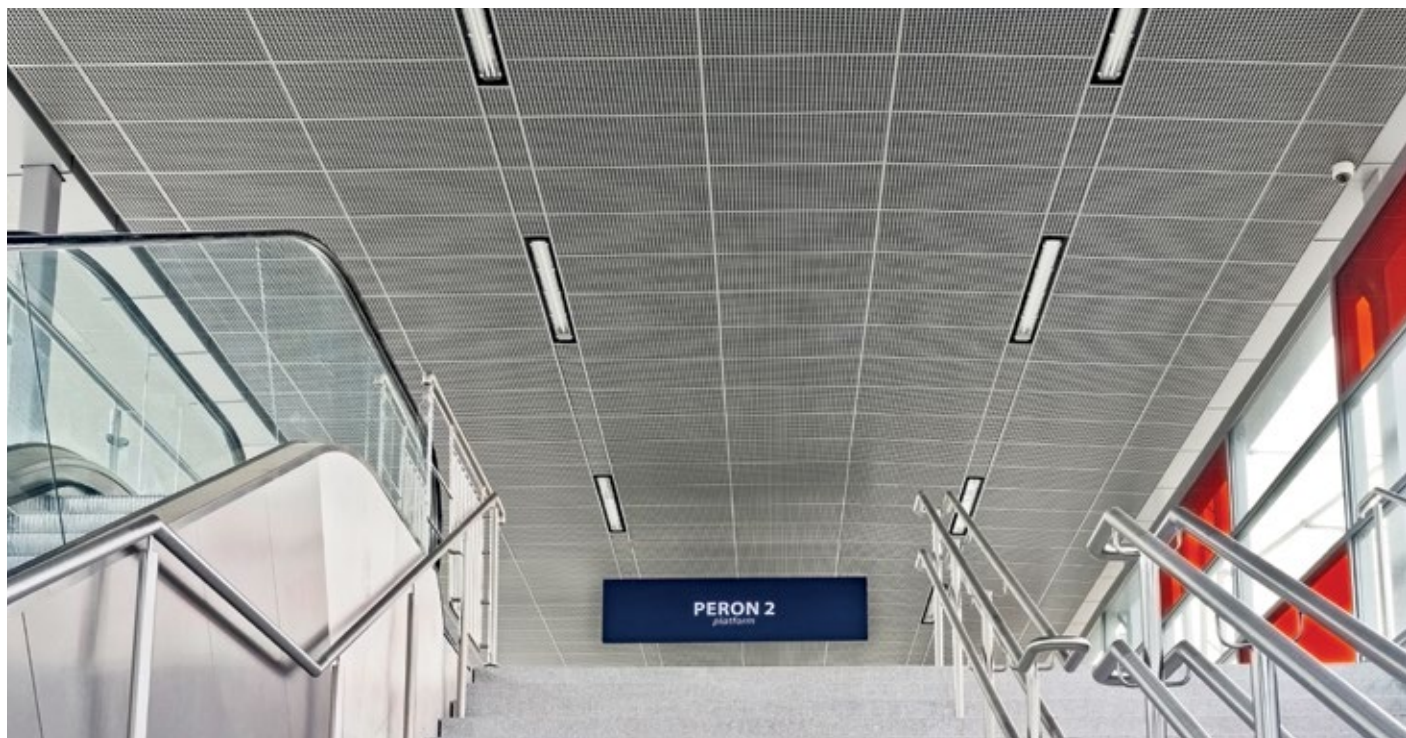
Rozmiar siatki rastra [mm]	Przezierność [%]
50x50	60,00
60x60	66,70
75x75	73,36
86x86	76,67
100x100	80,00

Jako wypełnienie konstrukcji nośnej OPEN SKY stosuje się panele wykonane z elementów sufitu OPEN CELL H23, OPEN CELL H40, OPEN LINE H40, MICRO CELL H26.

The load-bearing OPEN SKY structured is filled with panels made of OPEN CELL H23, OPEN CELL H40, OPEN LINE H40, MICRO CELL H26 raster ceiling elements.

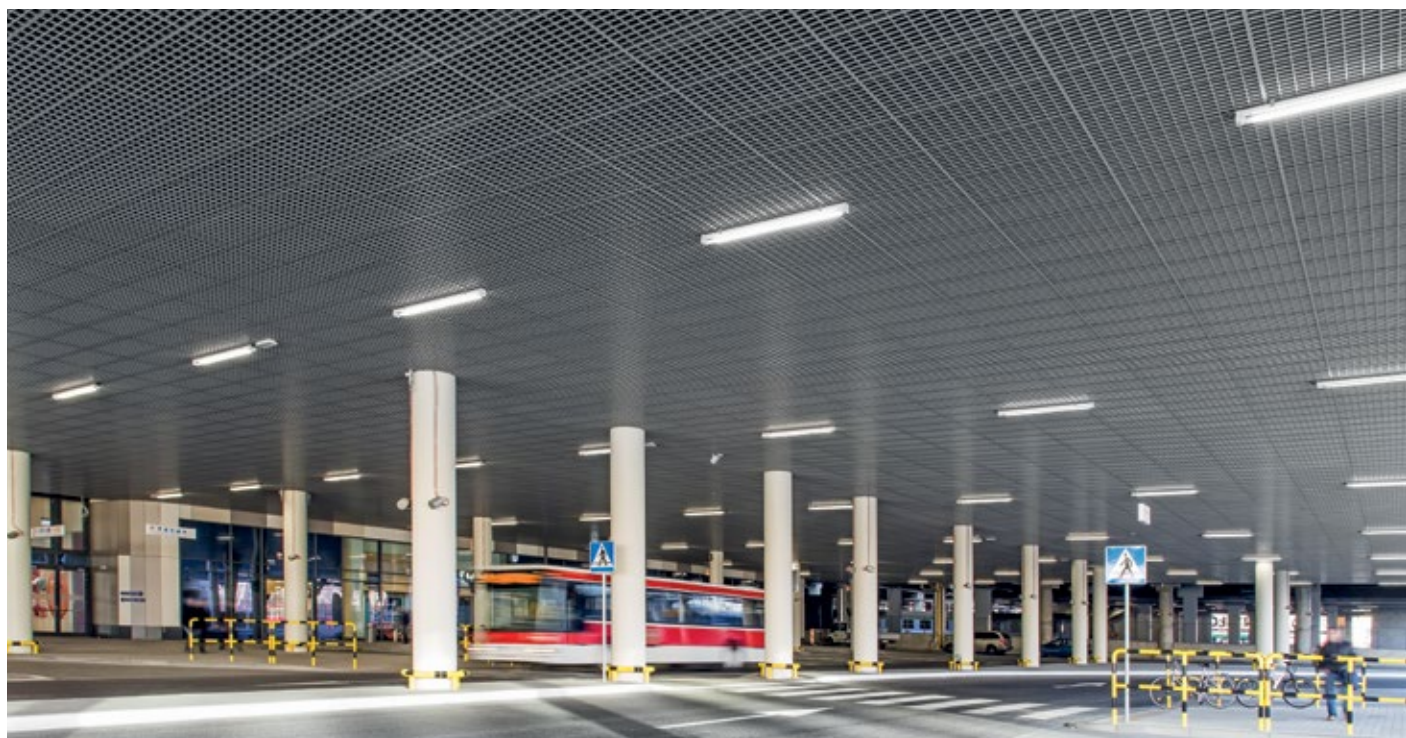
SCHEMAT OPEN SKY 1200X600





Stacja PKP Warszawa Stadion
Goessler

Railway Station Warszawa Stadion
Goessler



Dworzec PKS, Poznań
Bose International Planning & Architecture

Bus station, Poznań
Bose International Planning & Architecture



03

SUFITY LISTWOWE

STRIP CEILINGS

SUFITY LISTWOWE

Sufity listwowe produkowane z blachy aluminiowej charakteryzują się lekkością konstrukcji, łatwością montażu oraz wysokimi walorami estetycznymi. Najwyższa klasa reakcji na ogień A1 sprawia, że okładziny sufitowe są niepalne i niekapiące. Ze względu na zamknięty charakter sufitu listwowego (za wyjątkiem typu LH i PP), wszystkie elementy takie jak oświetlenie, anemostaty, głośniki i inne osadzone są w płaszczyźnie sufitu poprzez wycięcie otworów montażowych. Na podstawie normy PN-EN 13964 możliwy jest montaż sufitów wewnątrz budynku. Zgodnie z aprobatą techniczną AT 15 - 8444/2016, sufity listwowe mogą być stosowane w miejscach gdzie narażone są na działanie warunków zewnętrznych. Listwy sufitowe mogą być również perforowane, co korzystnie wpływa na właściwości akustyczne.

Strip ceilings made of aluminium sheets are characterized by their light structure, easy assembly, and very aesthetic appearance. The highest reaction to fire performance class (A1) makes the ceiling linings non-inflammable and non-drip. Due to the closed nature of strip ceilings, all elements such as lighting (except LH and PP type), anemostats, or speakers, etc. are embedded by cutting mounting holes in the structures. On the basis of standard PN-EN 13964, it is possible to install the ceilings inside, and according to technical approval AT 15—8444/2016, strip ceilings can be used outside in places where they are not exposed to atmospheric conditions; they can also be perforated, which has a beneficial effect on the acoustic properties of the lining.



Salon firmowy Orange, Olsztyn

Orange brand lounge, Olsztyn



Stadion Miejski, Wrocław
JSK Architekci

Municipal Stadium, Wrocław
JSK Architekci



03.1

SUFIT LISTWOWY
TYPU A/AC

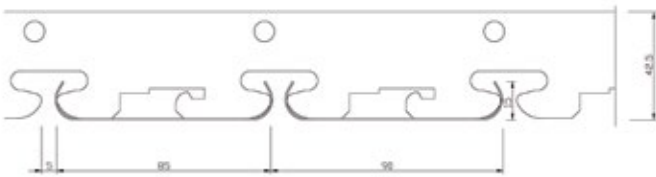
STRIP CEILING
TYPE A/AC

Specyfikacja / Specification

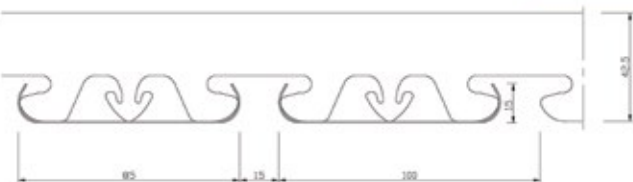
Materiał/Material	Aluminium 0,5mm, stal/Aluminum Alloy 0,5mm, steel
Reakcja na ogień/Fire reaction	A1
Kolor standardowy (inne kolory na życzenie klienta) /Standard colour (other colours on request)	Biały/White Czarny/Black Srebrny RAL 9006/Silver RAL 9006
Standardowa długość/Standard length	600-6000 mm
Wysokość systemu/System height	42 mm
Zastosowanie/Using	Wewnętrzny, na zewnątrz/Indoor, Outdoor

DETALE KONSTRUKCJI

Sufit P90/A



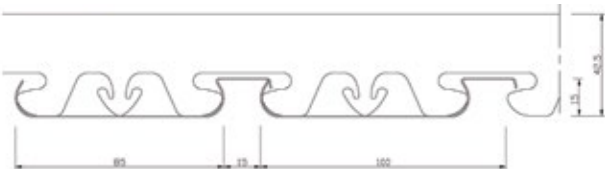
Sufit P100/A



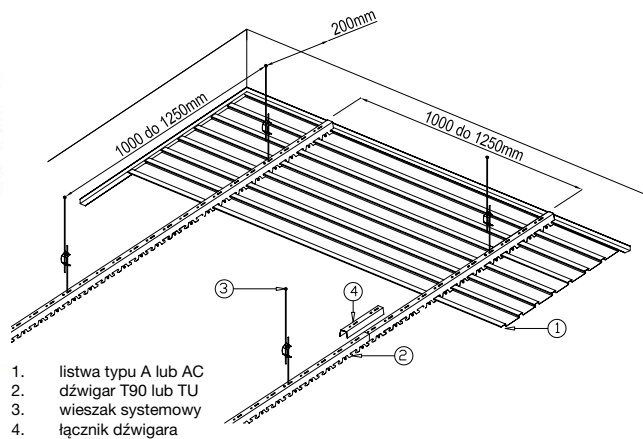
Sufit P100/A z wypełniaczem



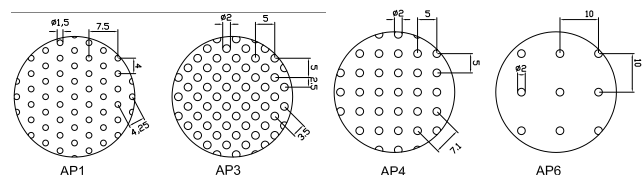
Sufit P100/AC



SCHEMAT MONTAŻU LISTEW TYPU A/AC



PRZYKŁADOWE RODZAJE PERFORACJI





Dworzec Główny, Sosnowiec

Main Railway Station, Sosnowiec



Biurowiec, Sosnowiec

Office building, Sosnowiec



03.2

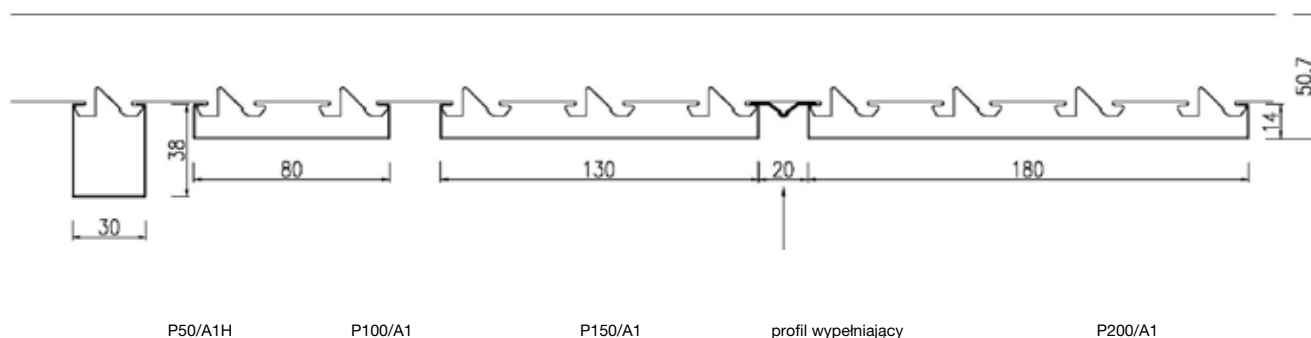
SUFIT LISTWOWY
TYPU A1

STRIP CEILING
TYPE A1

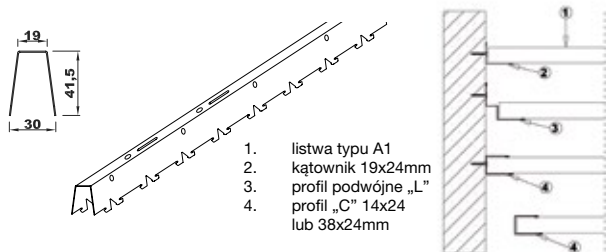
Specyfikacja / Specification

Materiał/Material	Aluminium 0,5mm, stal/Aluminum Alloy 0,5mm,steel
Reakcja na ogień/Fire reaction	A1
Kolor standardowy (inne kolory na życzenie klienta) /Standard colour (other colours on request)	Biały/White Czarny/Black Srebrny RAL 9006/Silver RAL 9006
Standardowa długość/Standard length	600-6000 mm
Wysokość systemu/System height	50mm, P50/A1H – 75mm
Zastosowanie/Using	Na zewnątrz/Outdoor

PRZYKŁADOWE RODZAJE SUFITÓW TYPU A1



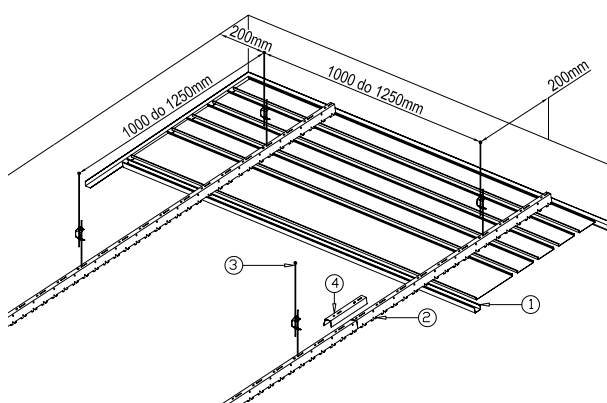
PROFIL NOŚNY TA1 / WYKOŃCZENIE



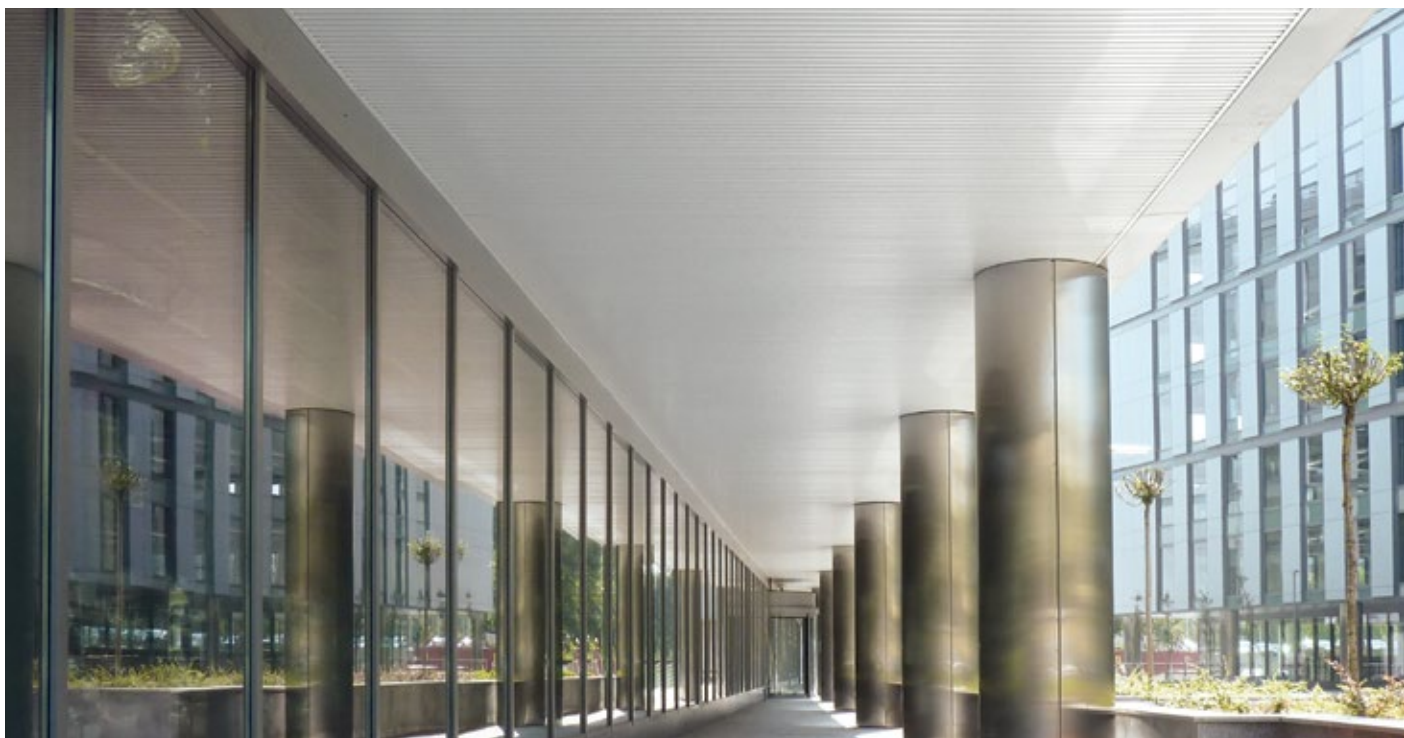
Średnie zużycie materiałów na 1m² sufitu

Typ listwy	P50/ A1 H	P100/ A1	P150/ A1	P200/ A1
Listwy (m)	20	10	6,67	5
Dźwigary nośne (m)	0,8	0,8	0,8	0,8
Wieszak dźwigara (szt.)	1	1	1	1
Waga systemu (kg)	5,7	2,5	2,45	2,4

SCHEMANT MONTAŻU

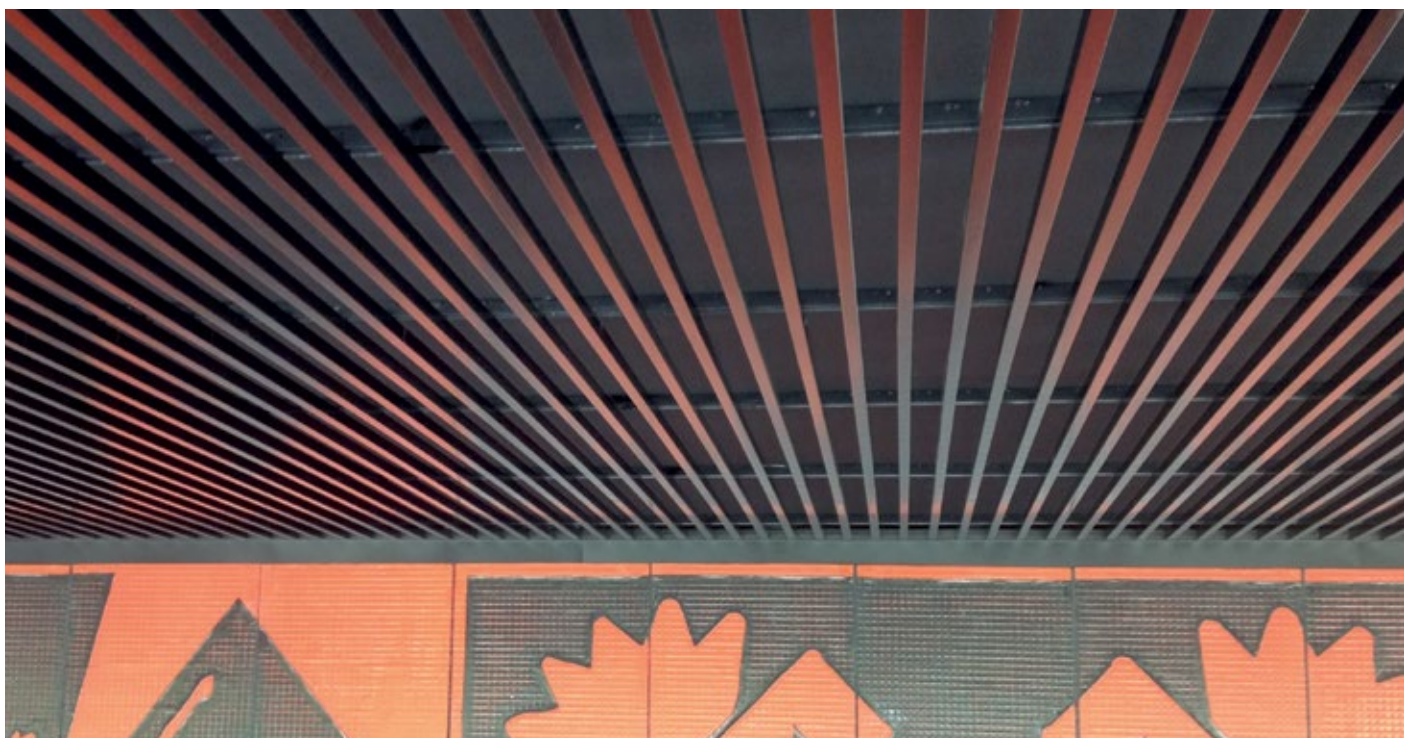


- listwa typu A1
- dźwigar TA
- wieszak systemowy
- łącznik dźwigara



Centrum Biurowe Francuska, Katowice

Francuska office building, Katowice

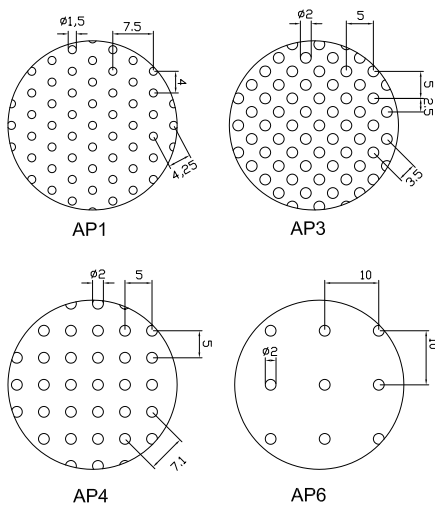
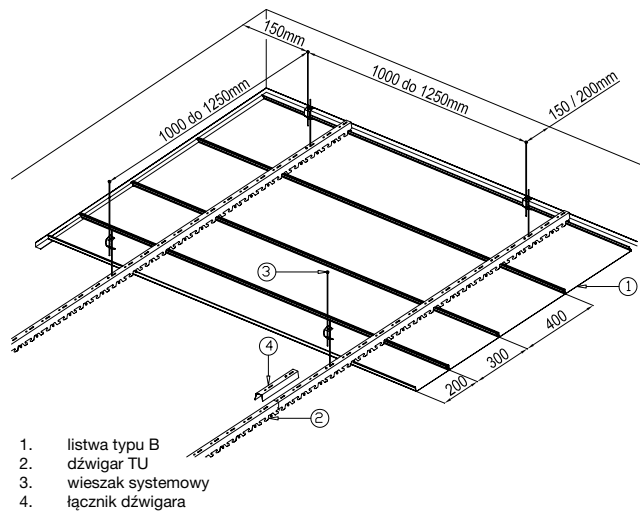


Ogród zoologiczny – Afrykarium, Wrocław
ArC2 Fabryka Projektowa

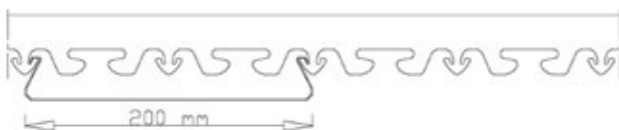
Zoological Garden – Afrykarium, Wrocław
ArC2 Fabryka Projektowa

**03.3****SUFIT LISTWOWY
TYPU B****STRIP CEILING
TYPE B****Specyfikacja / Specification**

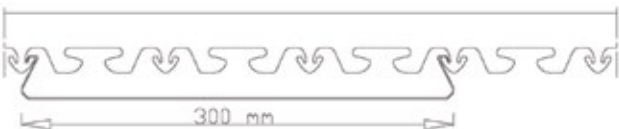
Materiał/Material	Aluminium 0,6mm, stal/Aluminum Alloy 0,6mm, steel
Reakcja na ogień/Fire reaction	A1
Kolor standardowy (inne kolory na życzenie klienta) /Standard colour (other colours on request)	Biały/White Srebrny RAL 9006/Silver RAL 9006
Standardowa długość/Standard length	600-6000 mm
Wysokość systemu/System height	60 mm
Zastosowanie/Using	Wewnątrz, na zewnątrz/Indoor, Outdoor

PRZYKŁADOWE PERFORACJE LISTEW**SCHEMAT MONTAŻU****ROZMIARY LISTEW**

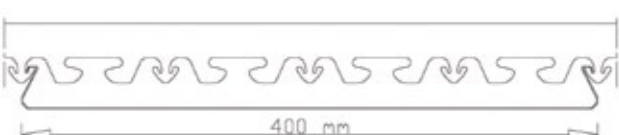
P200B



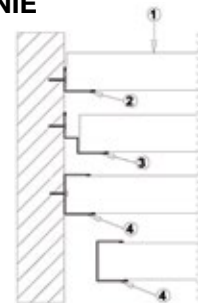
P300B



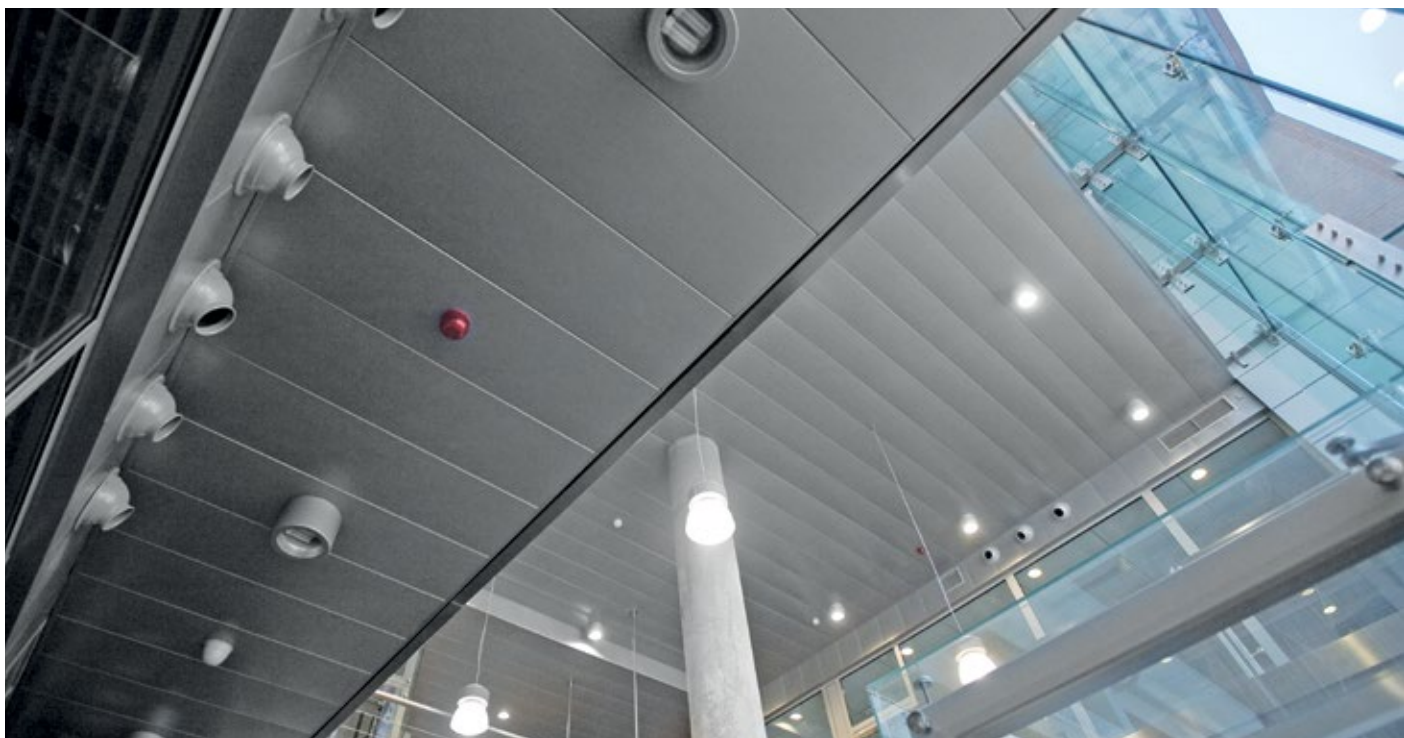
P400B

**PROFIL NOŚNY TU / WYKOŃCZENIE**

1. listwa typu B
2. kątownik 19x24mm
3. profil podwójne „L”
4. profil „C” 30x24mm

**Średnie zużycie materiałów na 1m² sufitu**

Typ listwy	P200/B	P300/B	P400/B
Listwy (m)	5	3,34	2,5
Dźwigary nośne (m)	0,8	0,8	0,8
Wieszak dźwigara (szt.)	0,8	0,8	0,8
Waga kompletu (kg)	2,21	2,35	2,55
Grubość blachy (mm)	0,5	0,7	0,8



Biurowiec Archetura, Kraków
Archeton

Archetura office building, Kraków
Archeton



Galeria handlowa City Center, Rzeszów
Bose International Planning & Architecture

City Center shopping mall, Rzeszów
Bose International Planning & Architecture



03.4

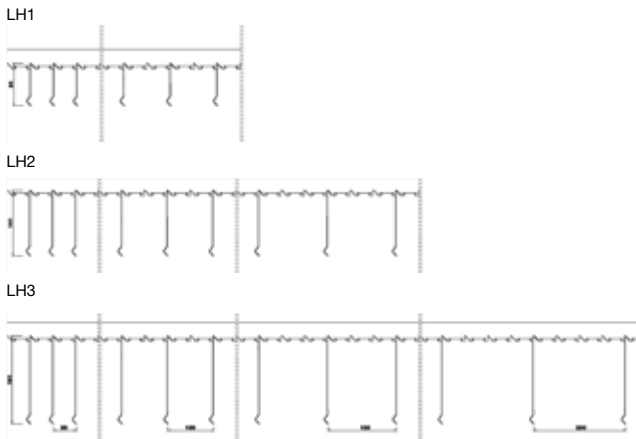
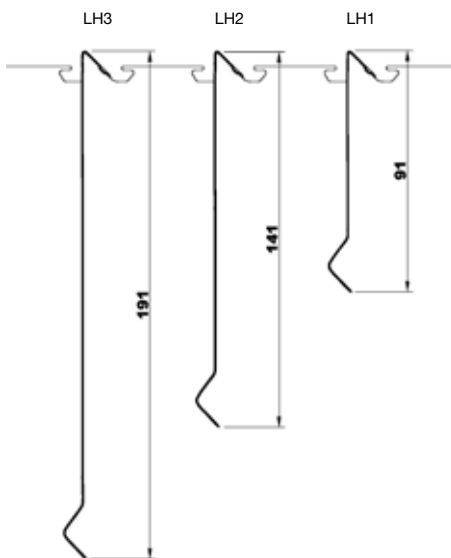
SUFIT LISTWOWY
TYPU LH

STRIP CEILING
TYPE LH

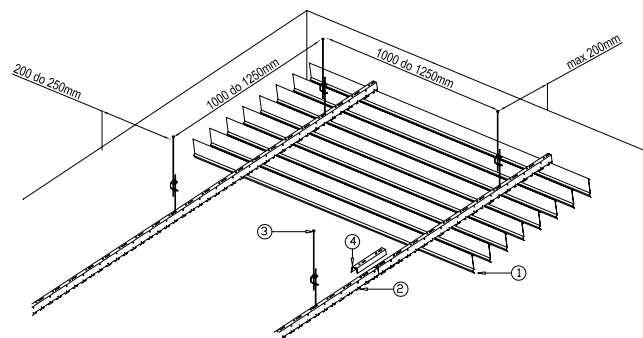
Specyfikacja / Specification

Materiał/Material	Aluminium 0,5mm, stal/Aluminum Alloy 0,5mm, steel
Reakcja na ogień/Fire reaction	A1
Kolor standardowy (inne kolory na życzenie klienta) /Standard colour (other colours on request)	Biały/White Czarny/Black Srebrny RAL 9006/Silver RAL 9006
Standardowa długość/Standard length	600-6000 mm
Wysokość systemu/System height	LH1-120mm, HL2- 170mm, LH3-220mm
Zastosowanie/Using	Na zewnątrz/Outdoor

RODZAJE LISTEW



SCHEMAT MONTAŻU

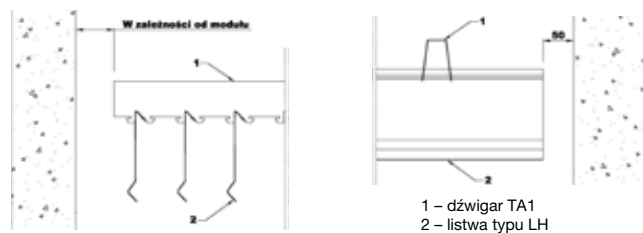


- 1 – listwa LH
- 2 – dźwigar TA1
- 3 – wieszak systemowy
- 4 – łącznik dźwigara

DŹWIGAR NOŚNY TA1



DETAL PRZYŚCIENNY

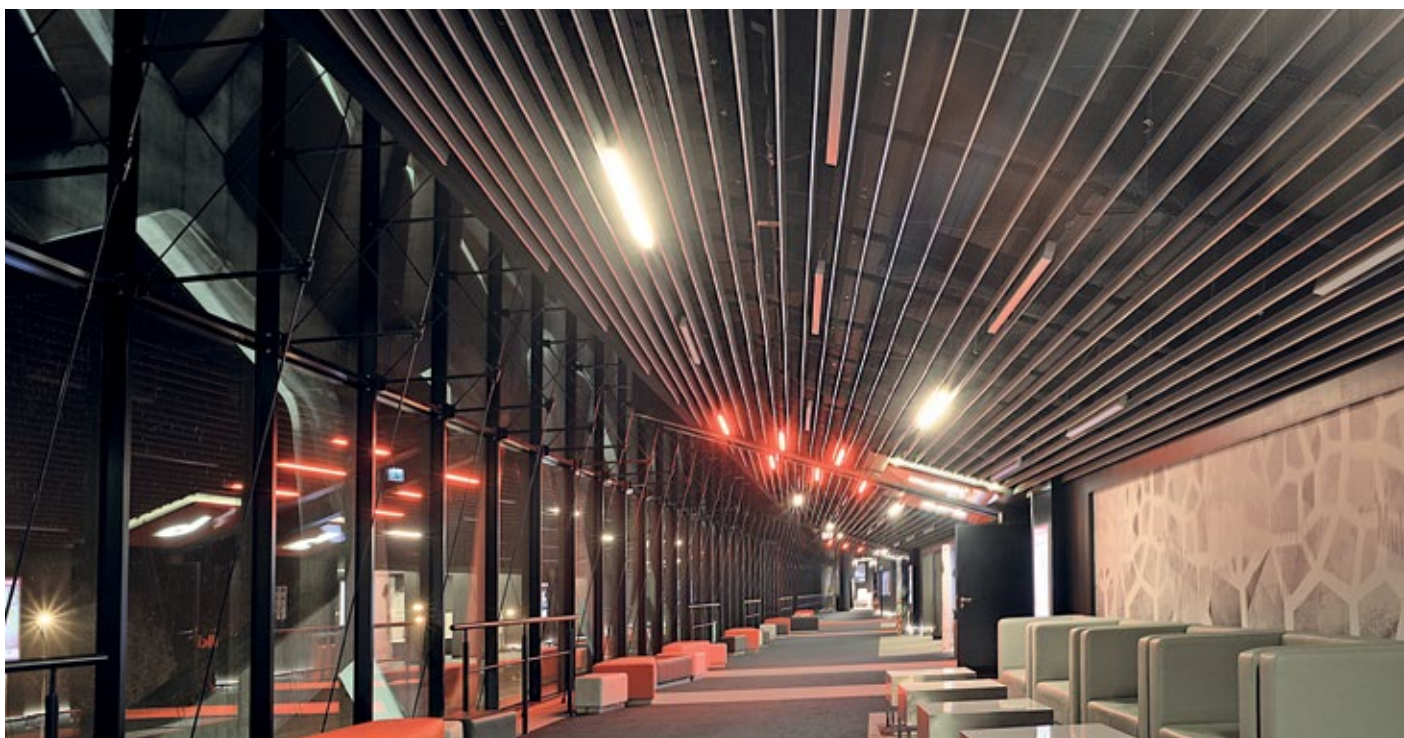


- 1 – dźwigar TA1
- 2 – listwa typu LH



Hala Stulecia, Wrocław

Centennial Hall, Wrocław



Multikino, Olsztyn
Hryniewicz i Synowie Pracownia Architektoniczna

Multikino Cinema, Olsztyn
Hryniewicz i Synowie Pracownia Architektoniczna



03.5

SUFIT LISTWOWY
TYPU PP

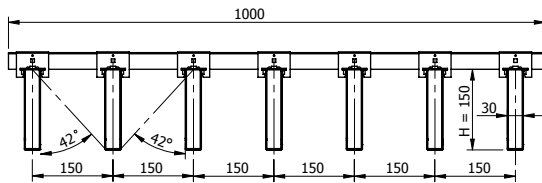
STRIP CEILING
TYPE PP

Specyfikacja / Specification

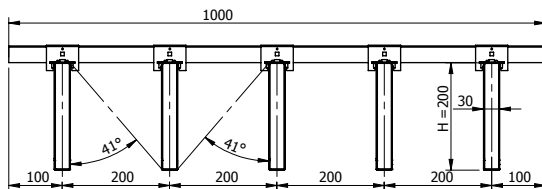
Materiał/Material	Aluminium 0,6mm, stal/Aluminum Alloy 0,5mm, steel
Reakcja na ogień/Fire reaction	A1
Kolor standardowy (inne kolory na życzenie klienta) /Standard colour (other colours on request)	Biały/White Czarny/Black Srebrny RAL 9006/Silver RAL 9006
Standardowa długość/Standard length	max 3000mm
Wysokość systemu/System height	180, 230, 280, 330mm
Zastosowanie/Using	Wewnętrzny/Indoor

RODZAJE LISTEW

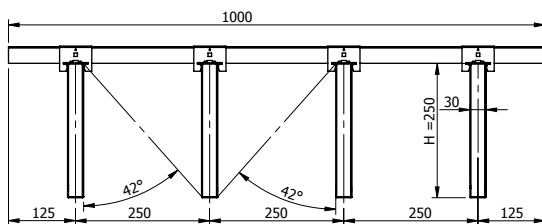
PP150



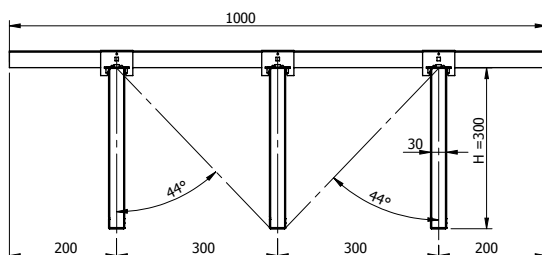
PP200



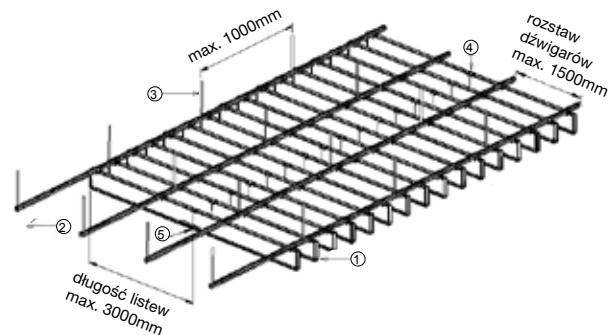
PP250



PP300

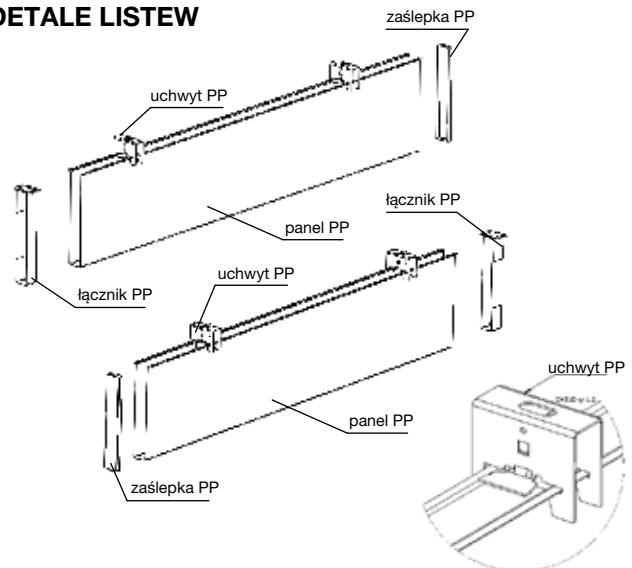


SCHEMAT MONTAŻU LISTEW TYPU PP



1. panel PP
2. dźwigar RBS1 (HOOK ON)
3. wieszak systemowy
4. łącznik górny PP
5. łącznik dolny PP

DETALE LISTEW





Biurowiec, Katowice
DNA Works

Office building, Katowice
DNA Works



Dworzec PKP Kraków Płaszów

Railway Station Kraków Płaszów



04

SUFITY
KASETONOWE

TRAY CEILINGS

SUFITY KASETONOWE

Sufity kasetonowe mogą być wykonywane z różnych materiałów takich jak stal, aluminium, blachy tytanowo-cynkowe, stal nierdzewna. Firma BARWA SYSTEM oferuje produkty w bogatej gamie kolorystycznej bazując na paletcie RAL. Zależnie od typu i miejsca przeznaczenia panele sufitowe mogą być stosowane w:

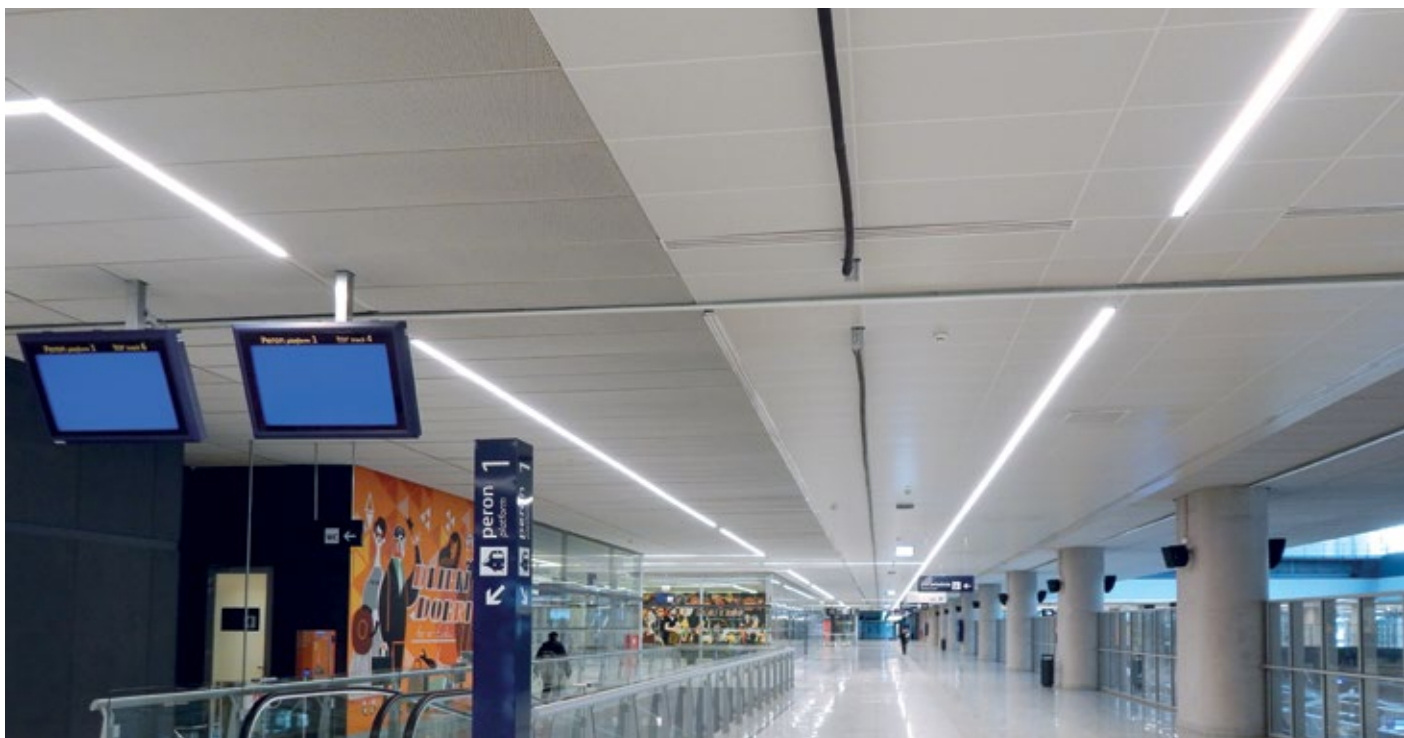
- Pomieszczeniach mokrych – łazienki, szatnie
- Pomieszczeniach służby zdrowia - gabinety lekarskie, poczekalnie, sale zabiegowe
- Gastronomii – restauracje, stołówki

Poprzez zastosowanie różnych typów kasetonów sufitowych można je dopasować zarówno do standardowych rozwiązań takich, jak konstrukcja T24/15, jak i podnieść ich atrakcyjność stosując autorskie systemy sufitów na konstrukcjach dedykowanych. Sufity kasetonowe występujące standardowo w wersji pełnej, ale ze względów akustycznych lub estetycznych mogą być również perforowane. Szerokie spektrum zastosowań metalowych sufitów kasetonowych sprawia, że są one idealnym rozwiązaniem dla klientów wymagających wysokiego poziomu estetyki i funkcjonalności.

Trayed ceilings are made of different materials, such as steel, aluminum, titanium-zinc sheets, or stainless steel. Moreover, BARWA SYSTEM offers products in a variety of colors based on the RAL color chart. Depending on the type and intended place of installation, ceiling panels can be used in:

- wet spaces—bathrooms, locker rooms
- health service—doctors' offices, waiting rooms, surgeries
- food industry—restaurants, canteens

Using different types of ceiling coffers, one can either match them with standard solutions, e.g. structure T24/15, or increase their aesthetic properties by applying original ceiling systems on dedicated structures; what is more, coffered ceilings in a standard full version can be perforated for acoustic or aesthetic reasons. Their wide range of applications make metal trayed ceilings a perfect solution for customers requiring a high level of aesthetics and functionality.



Dworzec Łódź Fabryczna
FBT Pracownia Architektury i Urbanistyki

Railway Station Łódź Fabryczna
FBT Pracownia Architektury i Urbanistyki



Centrum handlowo-rozrywkowe Cuprum Arena, Lubin
Studio ADS

Cuprum Arena shopping and entertainment centre, Lubin
Studio ADS



04.1

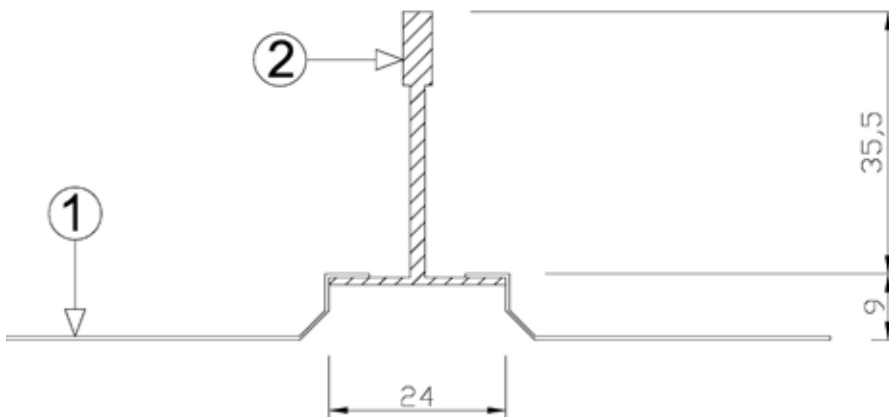
SUFIT KASETONOWY
REVEAL

TRAY CEILING
REVEAL

Specyfikacja / Specification

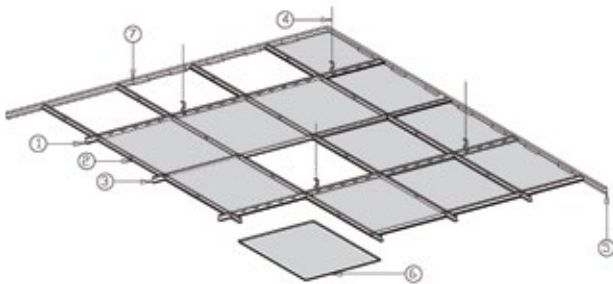
Material/Material	Aluminium 0,6mm, stal/Aluminum Alloy 0,6mm,steel
Reakcja na ogień/Fire reaction	A1
Kolor standardowy (inne kolory na życzenie klienta) /Standard colour (other colours on request)	Biały/White Srebrny RAL 9006/Silver RAL 9006
Moduł standardowy/Standard modules	600 x 600 mm
Wysokość systemu z wieszakiem/System height	ok 125 mm
Zastosowanie/Using	Wewnętrzny/Indoor

SCHEMAT MONTAŻU NA KONSTRUKCJI T24



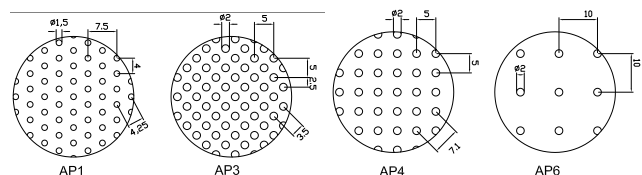
1. Panel REVEAL
2. Konstrukcja T24/T15

SCHEMAT MONTAŻU REVEAL 600X600



1. Dźwigar T24
2. Profil T24 l=1200mm
3. Profil T24 l=600mm
4. Wieszak systemowy
5. Kątownik
6. Kaseton REVEAL

PRZYKŁADOWE RODZAJE PERFORACJI





**Komenda Miejska Państwowej Straży Pożarnej
Bielsko-Biała**

Fire Brigade Headquarters
Bielsko-Biała



Fabryka Gillette, Łódź

Gillette Factory, Łódź



04.2

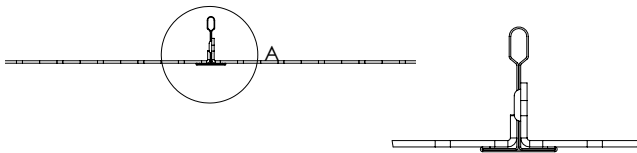
SUFIT KASETONOWY
SCC T24/T15

TRAY CEILING
SCC T24/T15

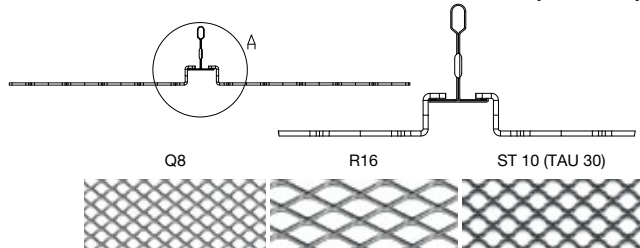
Specyfikacja / Specification

Materiał - siatka cięto-ciągniona /Material - expanded metal mesh	Stal/steel
Reakcja na ogień/Fire reaction	A1
Kolor standardowy (inne kolory na życzenie klienta) /Standard colour (other colours on request)	Biały/White Czarny/Black Srebrny RAL 9006/Silver RAL 9006
Moduł standardowy/Standard modules	600 x 600 mm
Wysokość profilu sufitu/Profil height	32/44 mm
Zastosowanie/Using	Wewnątrz/Indoor

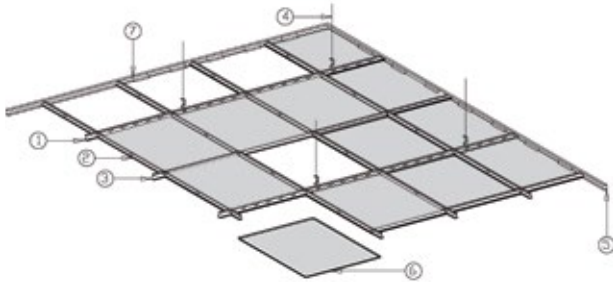
PRZEKRÓJ KONSTRUKCJI T24/T15 - LAY ON



PRZEKRÓJ KONSTRUKCJI T24/T15 - LAY IN (REVEAL)



SCHEMAT MONTAŻU SCC T24 600X600

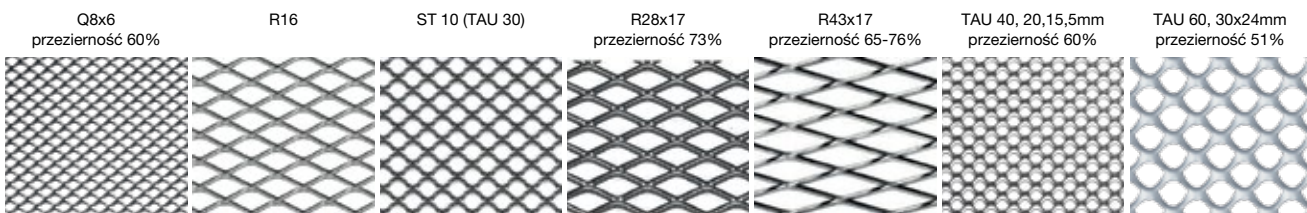


1. Dźwigar T24
2. Profil T24 l=1200mm
3. Profil T24 l=600mm
4. Wieszak systemowy
5. Kątownik
6. Kaseton

PRZYKŁADOWE RODZAJE SIATEK CIĘTO-CIĄGNIONYCH

Q - oczko kwadratowe
R - oczko romboidalne
ST - oczko owalne

28 (szerokość oczka) x 10 (wysokość oczka) [mm]



LAY IN

LAY ON



Biurowiec Diamante Plaza, Kraków
Biuro architektoniczne DDJM

Diamante Plaza office building, Kraków
DDJM architects



Centrum handlowe Gocław, Warszawa

Gocław shopping centre, Warszawa



04.3

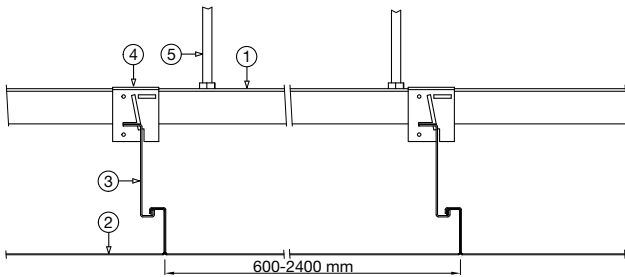
SUFIT KASETONOWY
VARIO

TRAY CEILING
VARIO

Specyfikacja / Specification

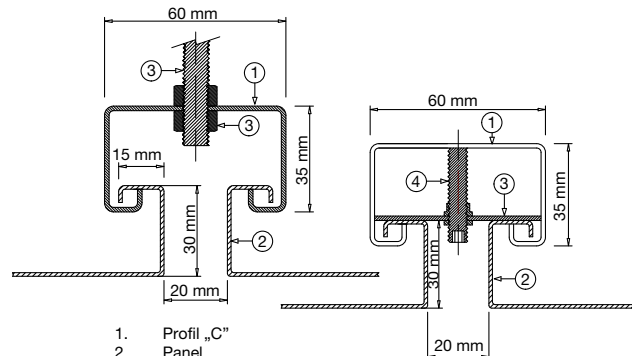
Materiał/Material	Aluminium, stal, inne/Aluminum Alloy, steel, others
Reakcja na ogień/Fire reaction	A1
Kolor standardowy (inne kolory na życzenie klienta) /Standard colour (other colours on request)	Biały/White Czarny/Black Srebrny RAL 9006/Silver RAL 9006
Moduł standardowy/Standard modules	600x1200, 600x1500, 600x1800, 600x2400 mm, inne moduły na zamówienie/other modules to order
Wysokość systemu/System height	60-90 mm
Zastosowanie/Using	Wewnątrz, na zewnątrz/Indoor, Outdoor

SCHEMAT MONTAŻU NA RUSZCIE RBS1 PODWÓJNY



1. Profil nośny RBS1
2. Panel
3. Profil stalowy „Z”
4. Klips mocujący
5. Pręt gwintowany

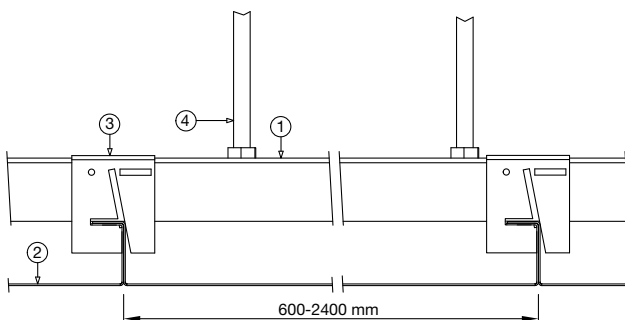
SCHEMAT MONTAŻU NA RUSZCIE RBS2 WANDALOODPORNY



1. Profil „C”
2. Panel
3. Nakrętka
4. Pręt wieszaka

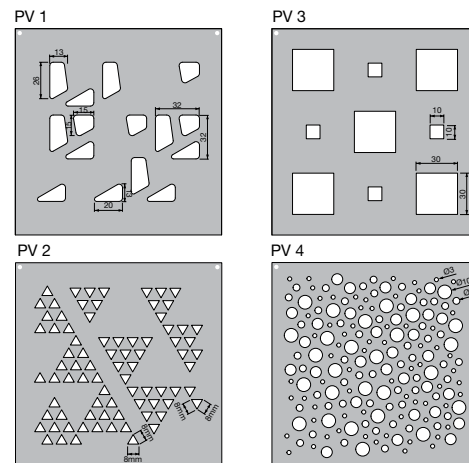
1. Profil „C”
2. Panel
3. Nakrętka blokująca panele
4. Śruba imbusowa M6

SCHEMAT MONTAŻU NA RUSZCIE RBS1



1. Profil nośny RBS1
2. Panel
3. Klips mocujący
4. Pręt gwintowany

PRZYKŁADOWE PERFORACJE NIETYPOWE



*Możliwość wykonania perforacji według indywidualnego projektu, po zatwierdzeniu szczegółów technologicznych przez producenta. / Custom perforations available upon request.



Centrum handlowe Korona Kielce
Bose International Planning & Architecture

Korona Kielce shopping centre
Bose International Planning & Architecture



Galeria Warmińska, Olsztyn
Autorska Pracownia Architektury Kuryłowicz & Associates

Warmińska Shopping Centre, Olsztyn
Autorska Pracownia Architektury Kuryłowicz & Associates



04.4

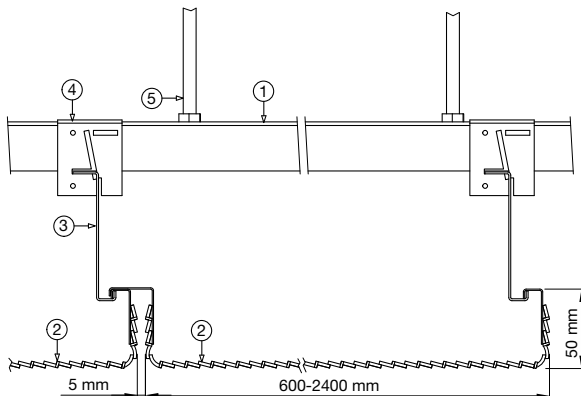
SUFIT KASETONOWY
VARIO SCC

TRAY CEILING
VARIO SCC

Specyfikacja / Specification

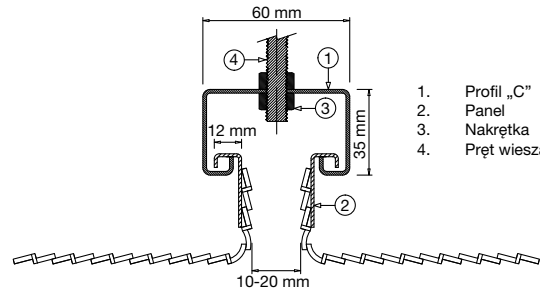
Materiał - siatka cięto-ciągniona /Material - expanded metal mesh	Aluminium, stal, inne/Aluminum Alloy, steel, others
Reakcja na ogień/Fire reaction	A1
Kolor standardowy (inne kolory na życzenie klienta) /Standard colour (other colours on request)	Biały/White Czarny/Black Srebrny RAL 9006/Silver RAL 9006
Moduł standardowy w zależności od typu siatki /Standard modules	600x1200, 600x1500, 600x1800, 600x2400, 300x1200, 300x1500, 300x1800 mm, inne moduły na zamówienie
Wysokość systemu/System height	70-90 mm
Zastosowanie/Using	Wewnątrz, na zewnątrz/Indoor, Outdoor

SCHEMAT MONTAŻU NA RUSZCIE RBS1

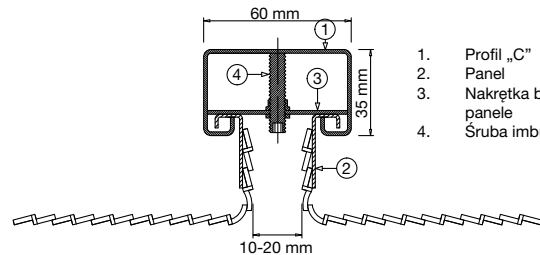


1. Profil nośny RBS1
2. Panel
3. Profil stalowy „Z”
4. Klips mocujący
5. Pręt gwintowany

SCHEMAT MONTAŻU NA RUSZCIE RBS2



1. Profil „C”
2. Panel
3. Nakrętka
4. Pręt wieszaka



1. Profil „C”
2. Panel
3. Nakrętka blokująca panele
4. Śruba imbusowa M6

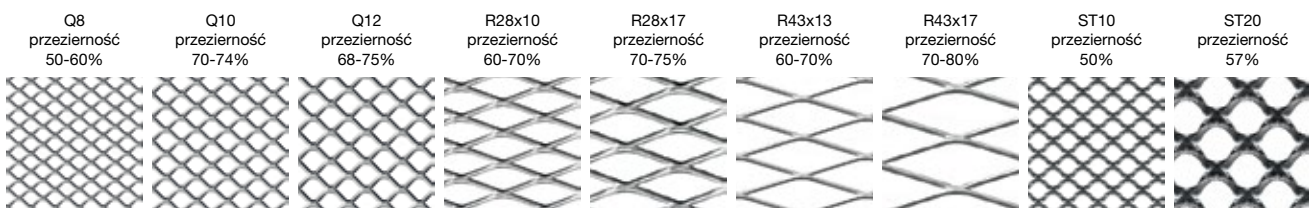
PRZYKŁADOWE RODZAJE SIATEK CIĘTO-CIĄGNIONYCH

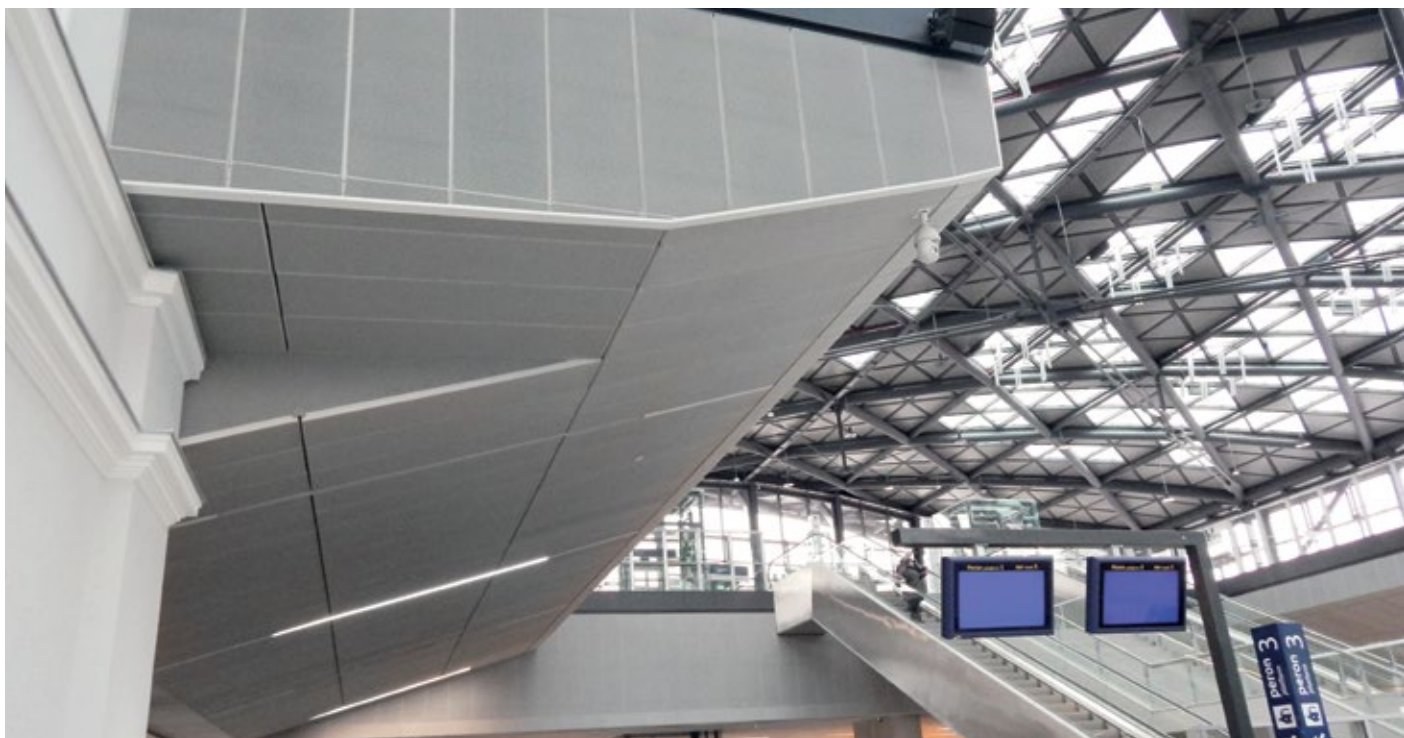
Q - oczko kwadratowe

R - oczko romboidalne

ST - oczko owalne

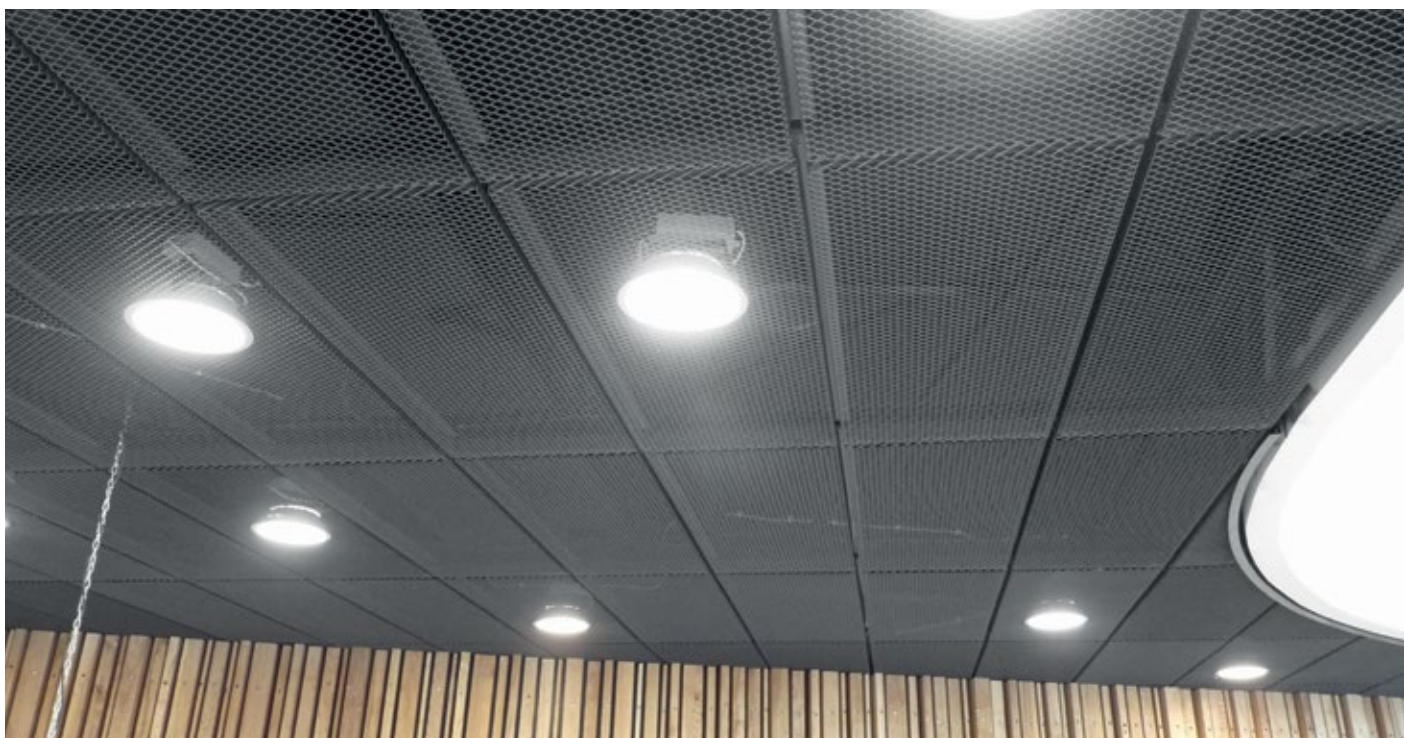
28 (szerokość oczka) x 10 (wysokość oczka) [mm]





Dworzec Łódź Fabryczna
FBT Pracownia Architektury i Urbanistyki

Railway Station Łódź Fabryczna
FBT Pracownia Architektury i Urbanistyki



Galeria Katowicka, Katowice
Medusa Group

Shopping Centre Galeria Katowicka, Katowice
Medusa Group



04.5

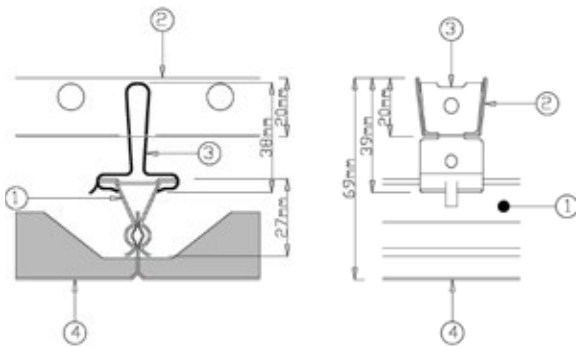
SUFIT KASETONOWY
DOWN CLIP

TRAY CEILING
DOWN CLIP

Specyfikacja / Specification

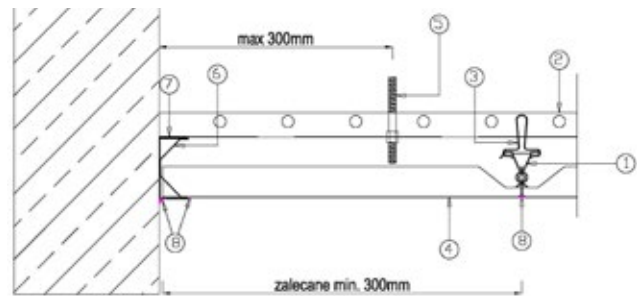
Materiał/Material	Aluminium 0,5mm, stal/Aluminum Alloy 0,5mm, steel
Reakcja na ogień/Fire reaction	A1
Kolor standardowy (inne kolory na życzenie klienta) /Standard colour (other colours on request)	Biały/White Srebrny RAL 9006/Silver RAL 9006
Moduł standardowy/Standard modules	600x600 mm
Wysokość systemu/System height	60 mm
Zastosowanie/Using	Wewnętrzny/Indoor

PRZEKRÓJ PRZEZ SCHEMAT ŁĄCZENIA DŹWIGARÓW



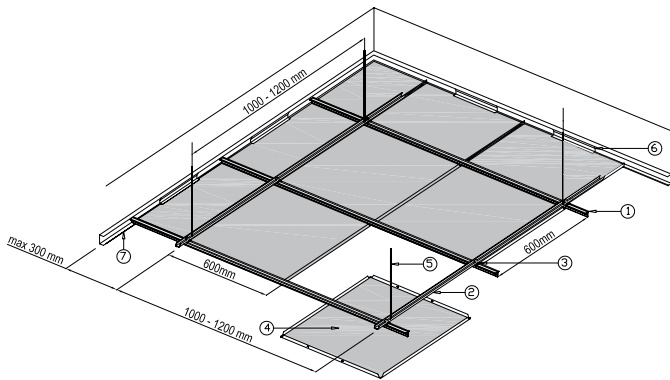
1. Dźwigar prowadzący
2. Dźwigar nośny
3. Klips dźwigara prowadzącego
4. Panel DOWN CLIP

DETAL PRZYŚCIENNY W POMIESZCZENIU O PODWYŻSZONYCH WYMAGANIACH HIGIENICZNYCH



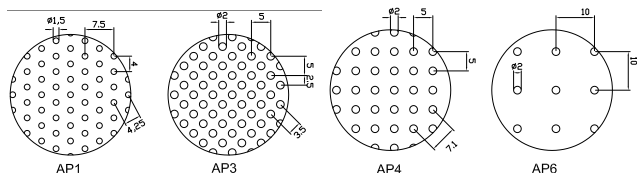
1. Dźwigar prowadzący
2. Dźwigar nośny
3. Klips dźwigara prowadzącego
4. Panel DOWN CLIP
5. Pręt gwintowany $\varnothing 8$
6. Klips blokujący
7. Profil przyścienny
8. Silikon bezoctanowy

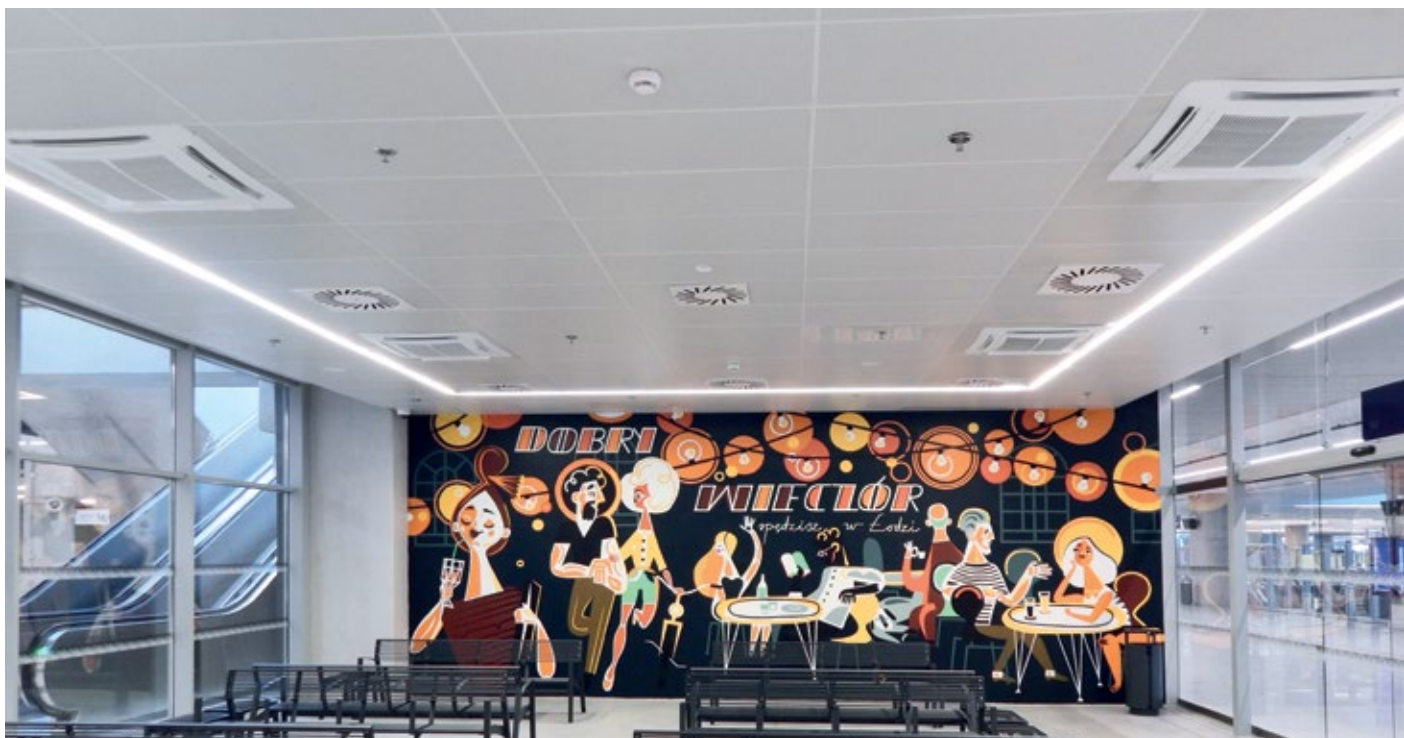
SCHEMAT MONTAŻU DOWN CLIP 600X600



1. Dźwigar prowadzący
2. Dźwigar nośny
3. Klips dźwigara prowadzącego
4. Panel DOWN CLIP
5. Pręt gwintowany $\varnothing 8$
6. Klips blokujący
7. Profil przyścienny

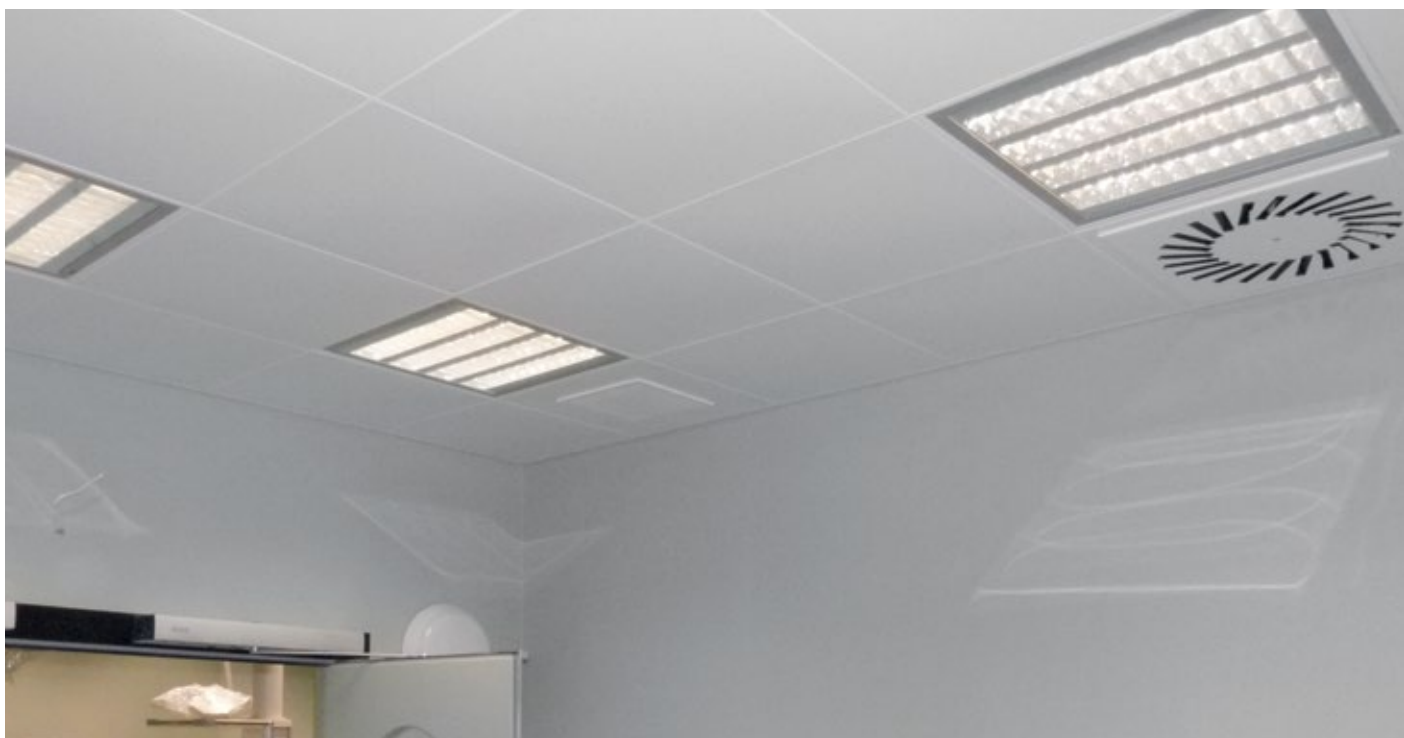
PRZYKŁADOWE RODZAJE PERFORACJI





Dworzec Łódź Fabryczna
FBT Pracownia Architektury i Urbanistyki

Railway Station Łódź Fabryczna
FBT Pracownia Architektury i Urbanistyki



Szpital SP ZOZ, Proszowice

Hospital SP ZOZ, Proszowice



04.6

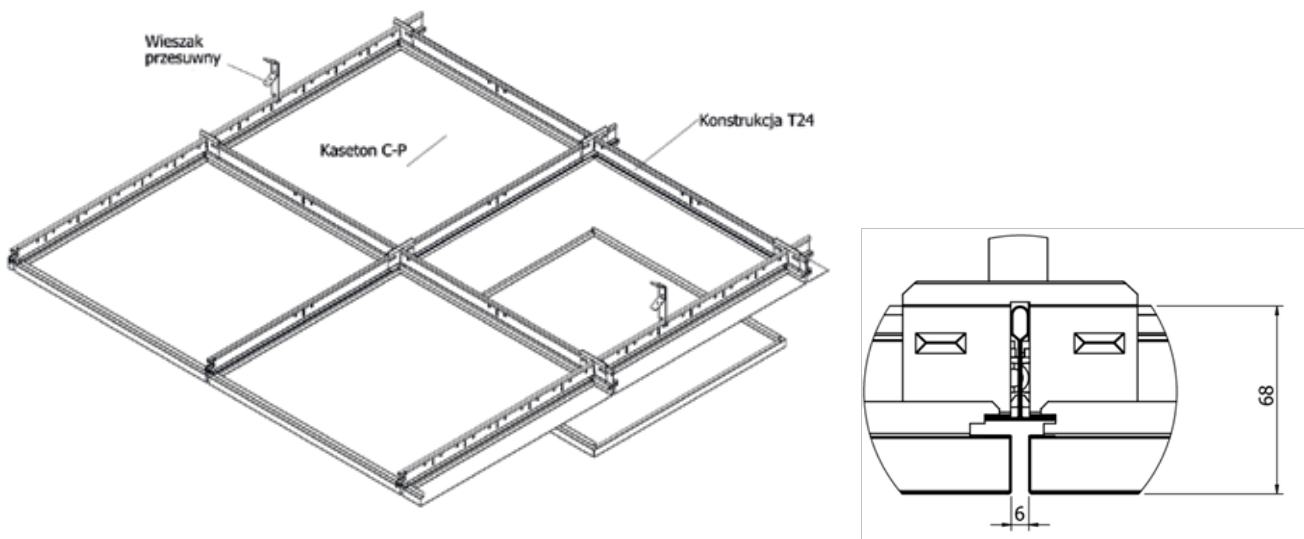
SUFIT KASETONOWY
C-P

TRAY CEILING
C-P

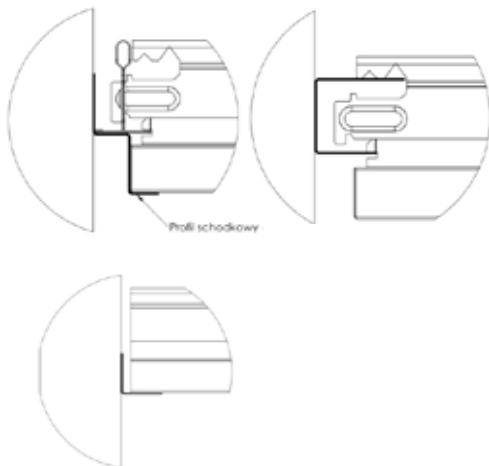
Specyfikacja / Specification

Materiał/Material	Aluminium 0,5mm, stal/Aluminum Alloy 0,5mm, steel
Reakcja na ogień/Fire reaction	A1
Kolor standardowy (inne kolory na życzenie klienta) /Standard colour (other colours on request)	Biały/White Srebrny RAL 9006/Silver RAL 9006
Moduł standardowy/Standard modules	600x600 mm
Wysokość profilu sufitu/Profil height	70 mm
Zastosowanie/Using	Wewnątrz/Indoor

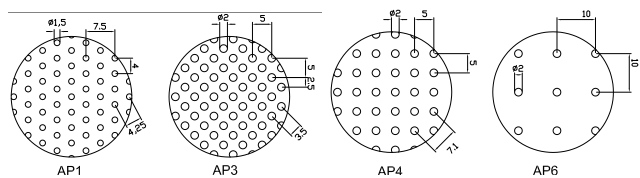
SCHEMAT MONTAŻU KASETONÓW C-P



DETAL PRZYŚCIENNY W POMIESZCZENIU



PRZYKŁADOWE RODZAJE PERFORACJI





Biurowiec, Katowice
DNA Works

Office building, Katowice
DNA Works



Biurowiec, Warszawa

Office building, Warszawa

05

INSPIRACJE

INSPIRATIONS

OD INSPIRACJI DO REALIZACJI

BARWA SYSTEM jest firmą z ponad 23-letnim doświadczeniem w branży produkcyjno-budowlanej, wciąż się rozwija i jest otwarta na zapotrzebowania rynku. Dzięki pracy własnego działu technologicznego i działu przygotowania produkcji, wdraża do produkcji nowatorskie rozwiązania spełniające oczekiwania najbardziej wymagających klientów, zarówno architektów jak i inwestorów. Realizujemy zamówienia kompleksowo na wielką skalę. W naszym portfolio znajdują się najnowocześniejsze budynki biurowe, mieszkalne, obiekty sportowe, terminale lotnicze, dworce kolejowe, hotele, centra handlowe, centra kongresowe, a także szpitale, budynki o podwyższonych wymaganiach higienicznych oraz wiele innych obiektów użyteczności publicznej. Jako producent możemy dostosować nasze produkty do charakteru, wielkości i przeznaczenia obiektu oraz indywidualnych wymagań i preferencji użytkownika.

Do najciekawszych realizacji BARWA SYSTEM w ostatnich latach należą takie projekty, jak: Dworzec Łódź Fabryczna, Hala Koszyki w Warszawie, Międzynarodowe Centrum Kongresowe w Katowicach, Port Lotniczy Olsztyn-Mazury w Szymanach, Galeria Warmińska w Olsztynie, Biurowiec Dominikański we Wrocławiu, Małopolski Ogród Sztuki w Krakowie, Hotel Hilton we Wrocławiu, Muzeum Historii Żydów Polskich w Warszawie. Obok aktywnej działalności na rynku polskim, firma realizuje szereg zamówień na rynkach międzynarodowych, w Niemczech, Czechach, Rumunii, Rosji, na Litwie, Ukrainie, Słowacji oraz w Skandynawii.

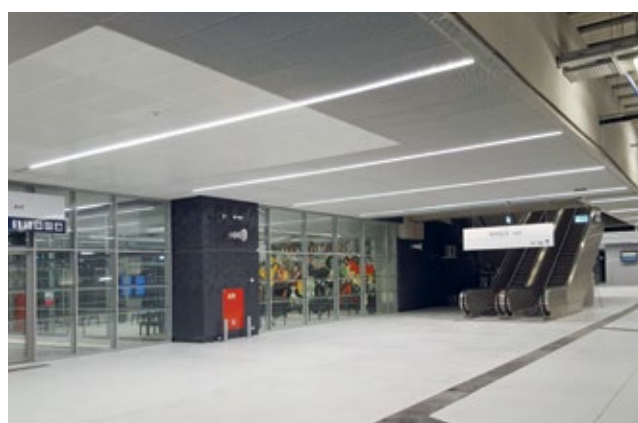
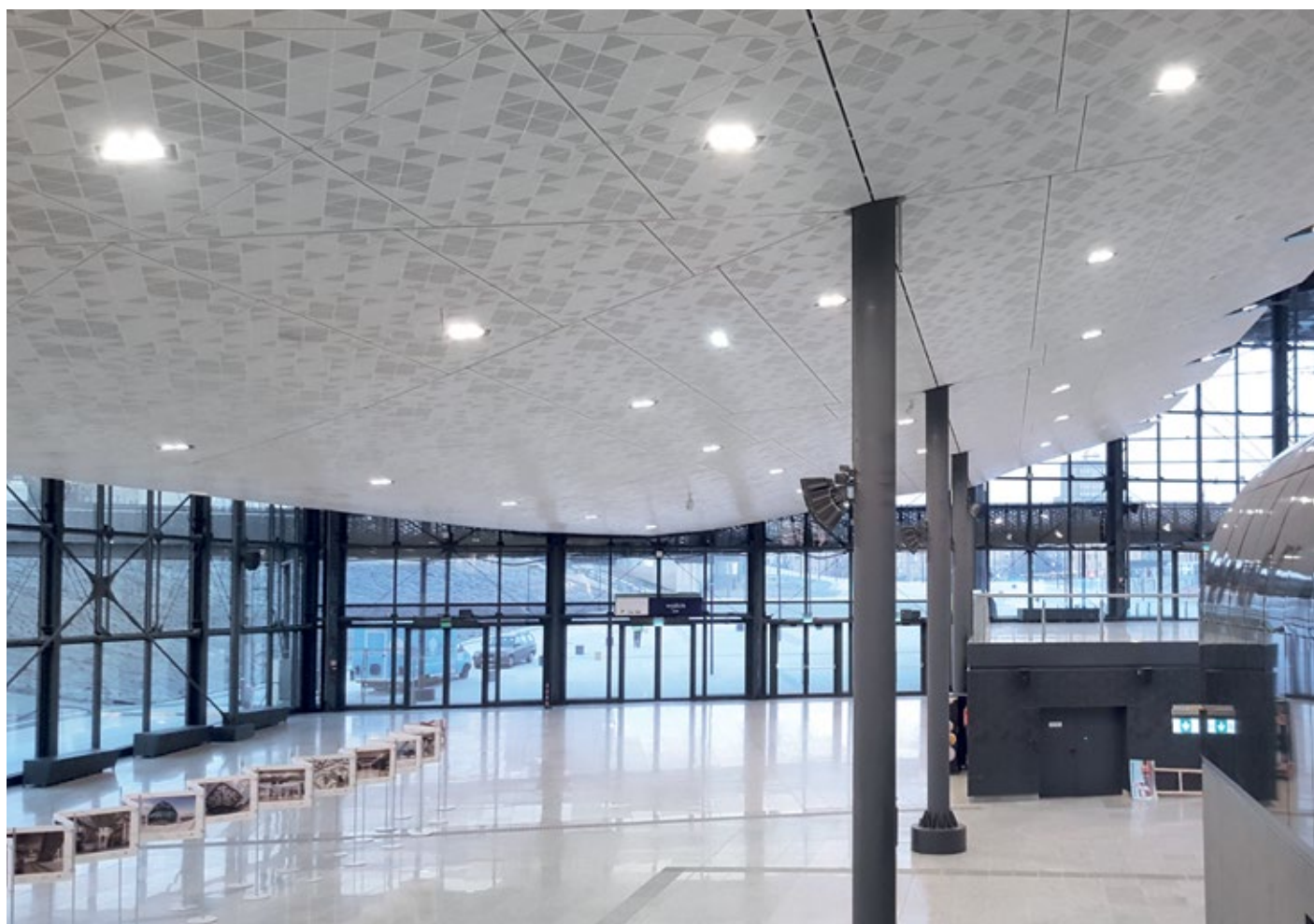
Więcej na blogu realizacji www.barwasystem.pl
Zapraszamy do współpracy.

BARWA SYSTEM is a company with over 23 years' experience in manufacturing and construction, which continues to grow and is open to market demand. Thanks to the work of our technology and production preparation departments, the company implements innovative solutions in the production process, which meet the expectations of the most demanding customers, both architects and investors. We fulfil orders comprehensively and on a large scale. Our portfolio includes the most modern office and residential buildings, sports facilities, airport terminals, railway stations, hotels, shopping and congress centres, as well as hospitals, buildings with very high hygienic standards, and many other types of public buildings. As a manufacturer, we can adjust our products to the type, size, and purpose of the building, as well as the user's individual requirements and preferences.

The biggest achievements of BARWA SYSTEM in recent years include the execution of such projects as: Railway Station Łódź Fabryczna, Koszyki Hall, Warsaw, International Congress Centre in Katowice, Olsztyn-Mazury Airport in Szymany, Warmińska Shopping Centre in Olsztyn, Dominikański Office Tower in Wrocław, Małopolski Garden of Art in Cracow, Hilton Hotel in Wrocław, Museum of the History of Polish Jews in Warsaw. In addition to active operations on the Polish market, the company fulfils a number of contracts in international markets, in Germany, the Czech Republic, Romania, Russia, Lithuania, Ukraine, Slovakia and Scandinavia.

More inspirations on our project blog:
www.barwasystem.pl
Become our business partner.

DWORZEC ŁÓDŹ FABRYCZNA



Dworzec Łódź Fabryczna

FBT Pracownia Architektury i Urbanistyki

Akustyczny podwieszany sufit kasetonowy typu DOWN CLIP, sufit kasetonowy z siatki cięto-ciągnionej oraz trójkątny z perforacją gradientową.

Akustyczne okładziny ściienne z kasetonów z siatki cięto-ciągnionej, z blachy pełnej i perforowanej gradientowo. Okładziny ściienne z kasetonów z płyty kompozytywnej Albond oraz z płyty włókno-cementowej.

Realizacja projektu obejmuje ponad 38 000 m² podwieszanych sufitów oraz blisko 29 000 m² okładzin ściennych.

Railway Station Łódź Fabryczna

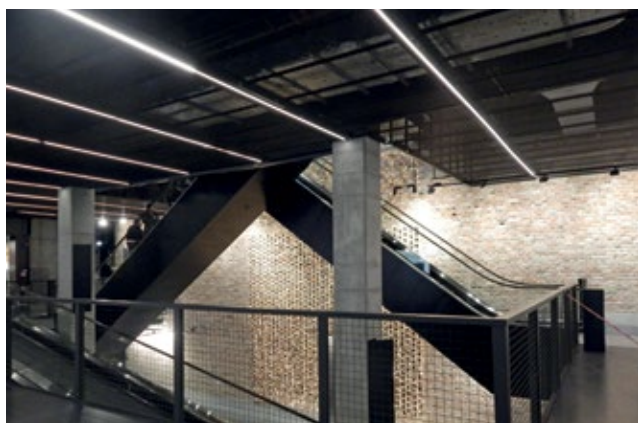
FBT Pracownia Architektury i Urbanistyki

Acoustic suspended tray ceiling DOWN CLIP, triangular tray ceiling with gradient perforations, expanded metal mesh tray ceiling VARIO.

Acoustic wall linings made of expanded metal mesh trays, full metal sheet, and gradient perforated sheet metal VARIO. Wall linings made of trays of composite plate and fibre-cement plate.

The execution of the project covers 38 000 m² of suspended ceilings and almost 29 000 m² of wall linings.

HALA KOSZYKI, WARSZAWA



Hala koszyki, Warszawa

JEMS Architekci
Medusa Group, projekt wnętrz

Sufit podwieszany kasetonowy z siatki cięto-ciągnionej.
Okładziny ściienne z kasetonów z siatki cięto-ciągnionej.

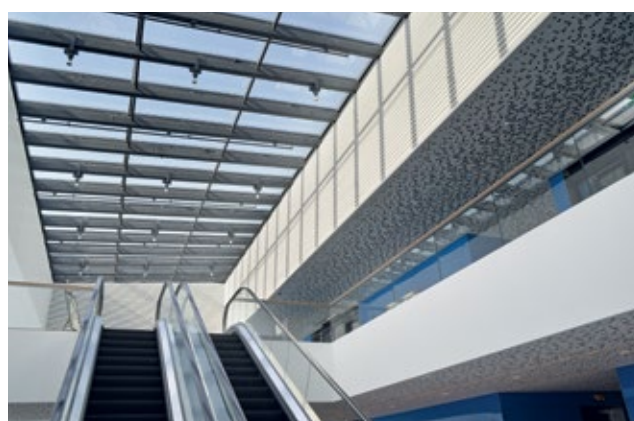
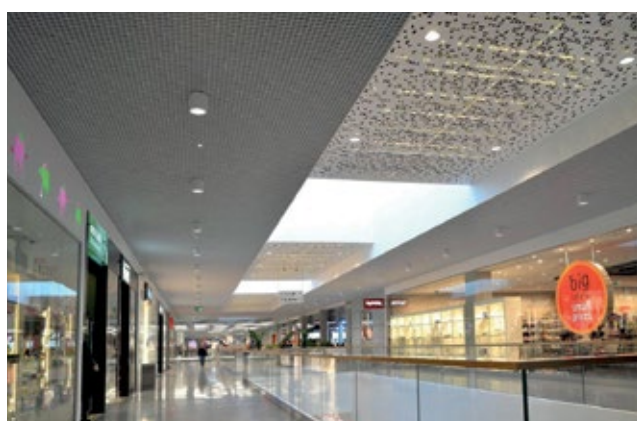


Koszyki Hall, Warszawa

JEMS Architekci
Medusa Group, interior design

Suspended tray ceiling made of expanded metal mesh.
Wall linings made of expanded metal mesh trays.

GALERIA WARMIŃSKA, OLSZTYN



Galeria Warmińska, Olsztyn

Autorska Pracownia Architektury Kuryłowicz & Associates

Sufit podwieszany rastrowy OPEN CELL 100x100x40, MICRO CELL 50x50x26, OPEN SKY 86x86x23.
Sufit podwieszany kasetonowy typu REVEAL, DOWN CLIP oraz VARIO z perforacją gradientową.
Zabudowy pionowe kasetonowe oraz z siatki cięto-ciągnionej.

Warmińska Shopping Centre, Olsztyn

Autorska Pracownia Architektury Kuryłowicz & Associates

Suspended raster ceiling OPEN CELL 100x100x40, MICRO CELL 50x50x26, OPEN SKY 86x86x23.
Suspended tray ceiling REVEAL, DOWN CLIP and VARIO with gradient perforations.
Vertical fillings made of tray and expanded metal mesh.

MIĘDZYNARODOWE CENTRUM KONGRESOWE, KATOWICE



Autorem rozwiązań technicznych siatkowych sufitów podwieszanych zastosowanych na budowie MCK jest mgr arch. Zbigniew Szponar.

Międzynarodowe Centrum Kongresowe, Katowice

JEMS Architekci

Elewacja z siatki cięto-ciągnionej.
Sufit podwieszany i okładziny ścienne wewnątrz budynku z siatki cięto-ciągnionej.
Zadaszenie tarasu widokowego z nieregularnych kasetonów VARIO z polerowanej stali nierdzewnej.

International Congress Centre, Katowice

JEMS Architekci

Facade made of expanded metal mesh.
Suspended ceiling and wall linings indoors, made of expanded metal mesh.
Roof over the observation deck made of irregular VARIO trays made of polished stainless steel.

PORT LOTNICZY OLSZTYN-MAZURY, SZYMANY



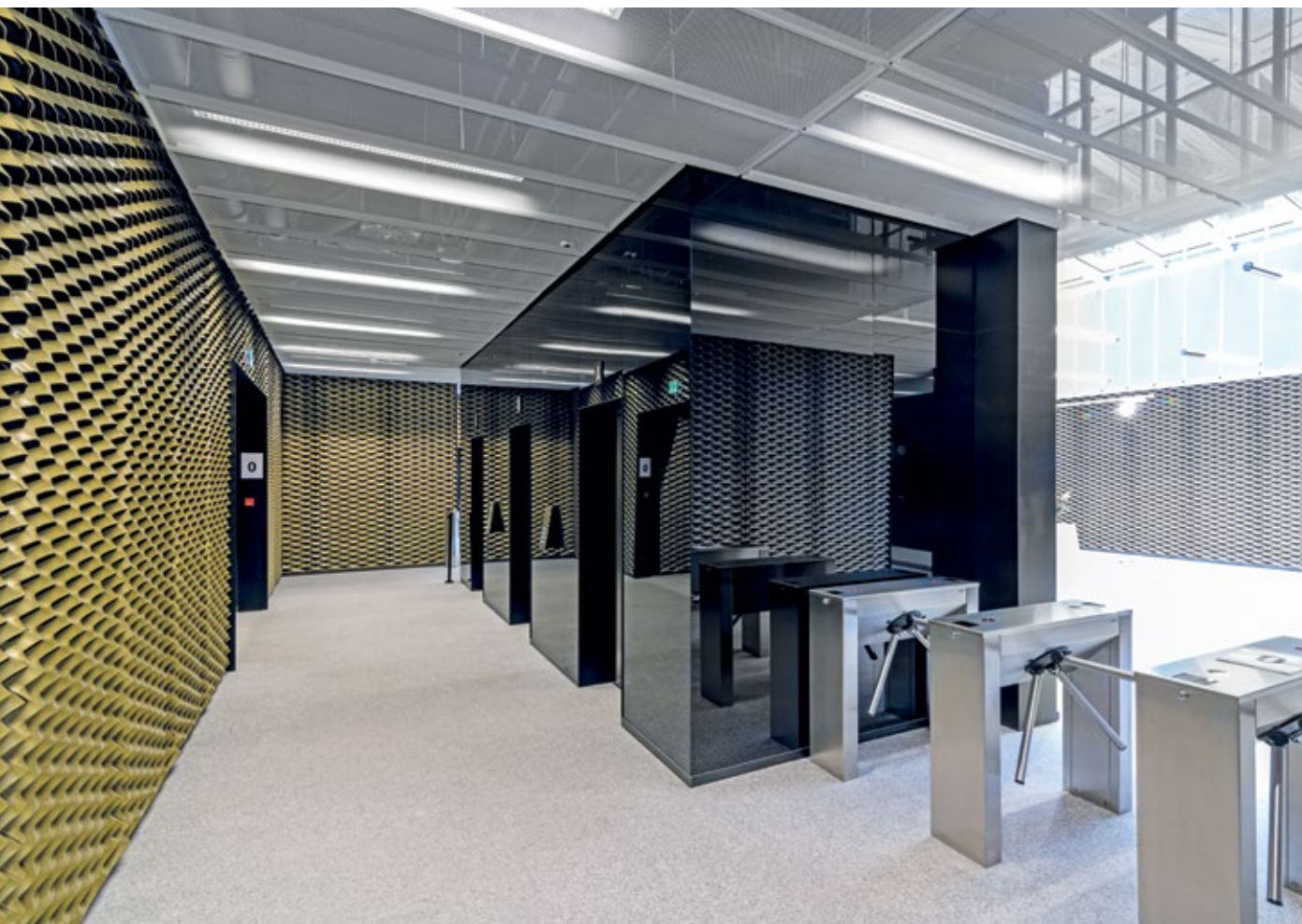
Port Lotniczy Olsztyn-Mazury, Szymany
Studio Form Architektonicznych PANTEL

Podwieszany sufit rastrowy typ OPEN LINE 75x300x40mm.
Obudowy słupów „drzewa” z siatki cięto-ciągnionej.
Dekoracyjne rzeźby „żurawie” z blachy perforowanej,
zamontowane na elewacji budynku.
Dekoracyjne rzeźby „lejące żurawie” z siatki cięto-ciągnionej.
Zabudowy pionowe ścian z siatki cięto-ciągnionej.

Airport Olsztyn-Mazury, Szymany
Studio Form Architektonicznych PANTEL

Suspended raster ceiling OPEN LINE 75x300x40mm.
Housings of „tree” columns made of expanded metal mesh.
Decorative sculptures „cranes” made of perforated metal sheet,
mounted on the facade of the building.
Decorative sculptures „flying cranes” made of expanded metal mesh.
Vertical wall fillings made of expanded metal mesh.

BIUROWIEC DOMINIKAŃSKI, WROCŁAW



Biurowiec Dominikański, Wrocław

Medusa Group

Sufit podwieszany oraz okładziny ścienne z kasetonów z siatki cięto-ciągnionej.

Dominikański Office Tower, Wrocław

Medusa Group

Suspended ceiling and wall linings made of expanded metal mesh trays.

CENTRUM HANDLOWE KORONA KIELCE



Centrum handlowe Korona Kielce

Bose International Planning & Architecture

Sufit rastrowy OPEN CELL 60x60x40mm, OPEN CELL 200x200x50mm, OPEN LINE 50x450x40mm, 50x260x40mm.
Sufit kasetonowy i zabudowy pionowe typu VARIO.

Korona Kielce shopping centre

Bose International Planning & Architecture

Raster ceiling OPEN CELL 60x60x40mm, OPEN CELL 200x200x50mm, OPEN LINE 50x450x40mm, 50x260x40mm.
Tray ceilings and vertical fillings VARIO.

GALERIA HANDLOWA MM, POZNAŃ



Galeria handlowa MM, Poznań
Studio ADS

Sufit rastrowy OPEN CELL 75x75x40mm.
Aluminiowe zabudowy pionowe typu VARIO.
Przestrzenne elementy ozdobne „żyłki”.



MM Shopping Centre, Poznań
Studio ADS

Raster ceiling OPEN CELL 75x75x40mm.
Aluminium vertical filings VARIO.
Spatial decorative elements „razor blades”



Produkty BARWA SYSTEM Sp. z o. o.
objęte są certyfikatem ISO 9001:2008



STAWIGUDA k. Olsztyna
DZIAŁ HANDLOWY I ZAKŁAD PRODUKCYJNY
TRADE DEPARTMENT AND PRODUCTION FACILITY

ul. Przemysłowa 21, 11-034 Stawiguda
tel.: +48 89 522 09 10
fax: +48 89 522 09 20
e-mail: biuro@barwasystem.pl

KATOWICE
FILIA – DZIAŁ HANDLOWY
BRANCH – TRADE DEPARTMENT

ul. Barcelońska 1, 40-683 Katowice
tel./fax: +48 32 290 65 00
tel./fax: +48 32 290 65 01
e-mail: katowice@barwasystem.pl


www.barwasystem.pl
www.facebook.com/BarwaSystem